

# E-DAYS

DIE MESSE FÜR E-MOBILITÄT  
IN DER ALTEN DRUCKEREI



Eine Verlagsbeilage Ihrer Tageszeitung | Donnerstag, 11. September 2025

[www.haz.de](http://www.haz.de) | [www.neuepresse.de](http://www.neuepresse.de)



Freier  
Eintritt!

Probefahrten  
mit E-Autos

13. + 14.  
September,  
10 bis 18 Uhr

E-Bikes

## ► KURZ ERKLÄRT

Was haben die E-Days 2025 in Hannover  
dieses Mal zu bieten?

SEITE 2/3

## ► MIT DURCHBLICK

Unser großer Lageplan zeigt, wo Besucher  
welchen Händler finden.

SEITE 18/19

## ► WIR SIND DABEI

Wer präsentiert was? Lernen Sie unsere  
Aussteller kennen.

SEITE 2-24





Sehr geehrte Damen und Herren,  
liebe Ausstellerinnen und  
Aussteller, verehrte Gäste,

Ich freue mich, dass es die E-Days erneut gibt. Diese Messe ist ein guter Treffpunkt für alle, die sich für die Zukunft der Mobilität begeistern und die Gerüchte rund um das Thema Elektromobilität – sei es geringe Reichweite oder fehlende Infrastruktur – zerstreuen wollen. Elektromobilität ist nicht mehr nur Vision, sondern gelebte Realität.

Die E-Days sind dafür ein sichtbarer Beweis. Hersteller, Pioniere, Fachleute und Interessierte zeigen, dass dies mehr ist als eine Fachmesse. Es geht vielmehr darum, dass sich unsere Mobilität und damit auch unsere Gesellschaft nachhaltig verändert.

Immer mehr Menschen setzen auf elektrische Fahrzeuge, die längst Alltagstauglichkeit bewiesen haben. Ladezeiten und Fahrkomfort entwickeln sich rasant weiter – und das sehen und erleben wir hier auf den E-Days ganz konkret. E-Autos, die mit einer Ladung mittlerweile 500 Kilometer und mehr fahren, sind keine Zukunftsmusik mehr.

Ein besonderer Grund zur Freude ist, dass auch die Ladeinfrastruktur enorme Fortschritte gemacht hat. In ganz Deutschland wächst ein zuverlässiges, flächendeckendes Netz an Ladestationen, das Elektromobilität einfach und bequem macht. Laden ist kein Hindernis mehr – es ist ein selbstverständlicher Bestandteil des täglichen Lebens geworden. Die niedersächsische Ladeinfrastruktur ist in den vergangenen Jahren massiv ausgebaut worden: Knapp öffentliche 4.500 Schnellladepunkte und knapp öffentliche 12.000 Normalladepunkte zeigen bei gleichzeitigem Verschwinden klassischer Tankstellen, wohin die Reise geht.

Ich danke allen Ausstellerinnen und Ausstellern, Organisatorinnen und Organisatoren sowie den zahlreichen Besucherinnen und Besuchern für ihr Engagement und ihre Begeisterung. Mögen die E-Days viele inspirierende Begegnungen, neue Impulse und vor allem: Rückenwind für die Mobilitätswende bringen!

Ihr Grant Hendrik Tonne  
Niedersächsischer Minister für Wirtschaft,  
Verkehr und Bauen

# Für zwei Tage das Zentrum für E-Mobilität

Probefahrten, Teststrecken,  
Innovationen: Die **E-DAYS**  
machen die Zukunft der  
Elektromobilität erlebbar

Elektromobilität ist längst kein Zukunftsthema mehr – sie verändert bereits heute, wie wir uns bewegen. Wer diese Entwicklung nicht nur lesen, sondern erleben möchte, bekommt Mitte September die Gelegenheit dazu: Am Sonnabend und Sonntag, 13. und 14. September, dreht sich auf dem Gelände der Madsack Mediengruppe in Hannover-Bemerode alles um die Mobilität von morgen. Und das bei freiem Eintritt.

### Probefahren ausdrücklich erwünscht

17 Aussteller präsentieren auf mehr als 8000 Quadratmetern neue Modelle, Technologien und Trends – von Elektroautos bis zu smarten E-Bikes. Das Besondere dabei: Bei den E-Days steht nicht nur das Anschauen im Vordergrund, sondern vor allem das Ausprobieren. Besucherinnen und Besucher können die Vielfalt der Elektromobilität direkt testen – ob auf der Indoor-Bike-Teststrecke oder bei einer Probefahrt mit einem Elektroauto. Denken Sie also an Ihren Führerschein.

### Mehr Reichweite zu besseren Preisen

Dass dieses Konzept ankommt, zeigen die Zahlen: Rund 16.000 Gäste kamen



2023, im vergangenen Jahr waren es bereits über 20.000. Mit jeder Ausgabe wächst das Interesse – und das spiegelt auch die Dynamik des Marktes wider. Neue Batterietechnologien sorgen für längere Reichweiten und kürzere Ladezeiten. Smarte Systeme machen das Laden effizienter. Und die Preise nähern sich Schritt für Schritt denen klassischer Verbrenner an. Gleichzeitig entwickeln sich Fahrzeuge zu vernetzten

Computern auf Rädern, die per Software-Update immer neue Funktionen erhalten.

### Auch E-Bikes werden immer smarter

Auch im Bereich der E-Bikes schreitet die Entwicklung voran: Bei den Pedelecs sind beispielsweise selbst schaltende Getriebeleistungen auf dem Vormarsch, moderne Akkus halten bis zu 150 Kilometer. Hochentwickelte Senso-

# Mercedes-Benz mit smart bei den E-DAYS 2025

Die **MERCEDES-BENZ** Niederlassung Hannover  
präsentiert die vollelektrischen smart

In diesem Jahr stellt die Niederlassung neben dem Kompakt-SUV smart #1 und dem sportlichen SUV-Coupé smart #3 das neue Premium-Mittelklasse-SUV vor: den smart #5. Sein großzügiger Innenraum, die schnelle Ladeleistung und die hohe Reichweite bieten Flexibilität ohne Kompromisse. Ob Geschäftsalltag, Familienlogistik oder spontaner Wochenendtrip – der smart #5 verbindet Premium-Komfort mit technischer Souveränität und wird so zum idealen Fahrzeug für vielseitige Lebensentwürfe. Mit einer Auswahl an sechs Lines (Pro, Pro+, Premium, Pulse, Summit Edition und BRABUS) ist der smart #5 abgestimmt auf unterschiedliche Fahrbedürfnisse und Lebensstile, vom urbanen Einstieg bis zur High-Performance-Edition.

### Diese drei smart-Modelle sind mehrfach ausgezeichnet

Der smart #1 überzeugt internationale Designjurys und gewann 2023 den „Red Dot Award“ sowie den „iF Design Award“ für einzigartiges Design. Er definiert Raumgefühl neu, indem er fortschrittliches Design und ein exzellentes Chassis mit erstklassiger Technologie kombiniert.

Der smart #3 überzeugte bei den Verleihungen des iF Design Award 2024 und des Red Dot Award 2024 die hochkarätigen Jurys. Mit dem SUV-Coupé erhielt die Marke zwei international anerkannte Auszeichnungen in der Kategorie „Produkt“. Der smart #3 kombiniert intelligentes und unverwechselbares Design mit ergonomischen



smart #3 (von links), smart #5 und smart #1 können auf den E-Days Probegefahren werden.

Elementen und qualitativ hochwertigem Anspruch.

Und mit dem #5 setzt smart seinen Erfolgskurs fort. Kurz nach dem Verkaufsstart im April 2025 erhielt die robuste und muskulöse Karosserie des smart #5 den Red Dot Design Award 2025 in der Kategorie Produktdesign.

### smart TUI Edition

smart und das Touristikunternehmen TUI sind eine exklusive Partnerschaft

eingegangen und bringen gemeinsam die exklusiven TUI Sondermodelle auf Basis des smart #1 und #3 auf den Markt; eine Edition des smart #5 ist aktuell in Planung. Die TUI Edition überzeugt mit serienmäßigen Premium-Features wie dem großzügigen Panoramdach, ausreichend Platz für fünf Personen und preisgekröntem Design. Die limitierte Auflage richtet sich an alle, die ein besonderes Fahrerlebnis suchen und gleichzeitig von exklusiven

Vorteilen profitieren möchten. Privat- und Gewerbekunden erhalten attraktive Prämien und Angebote beim Kauf oder Leasing eines Neufahrzeugs.

### smart Probe fahren

Erleben Sie Technik auf höchstem Niveau und fahren Sie den smart Ihrer Wahl Probe – bei den E-DAYS oder bei einem individuell vereinbarten Termin in unserem Betrieb an der Podbielski-straße 293.





ren, GPS-Technologie und Sicherheitssysteme wie E-Bike-ABS machen das Radfahren komfortabler und sicherer – ein weiterer Beleg dafür, dass Mobilität heute vielfältiger und smarter gedacht wird als je zuvor. Nutzen Sie die Teststrecke für alltagstaugliche bis sportliche Modelle in der E-Days-Halle – von City- und Urban-Bikes über Trekking-Bikes bis hin zu Mountainbikes und Rennrädern.

Messe mit Erlebnischarakter

Die E-Days bündeln all diese Facetten – kompakt, anschaulich und erlebbar. Zwei Tage lang verwandelt sich das Madsack-Gelände in ein Schaufenster der Elektromobilität, das Messe-Flair mit Erlebnischarakter verbindet. Und wenn der große Hunger kommt? Dann stehen ein Foodtruck und ein Team vom Café Kreipe mit leckerem Kaffee und Kuchen bereit.

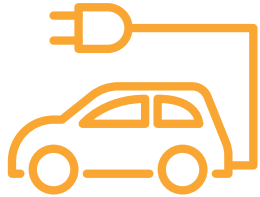


Madsack Medien Hannover: stock.adobe.com/kornkun

Angucken, anfassen, reinsetzen, Probefahren, elektrisiert nach Hause fahren; so geht es vielen Gästen Jahr für Jahr auf den E-Days.

Alle Fakten auf einen Blick:

- **Wo?** Alte Druckerei, Madsack Mediengruppe, August-Madsack-Straße 1
- **Wann?** Sonnabend und Sonntag, 13. und 14. September, jeweils von 10 bis 18 Uhr
- **Eintritt:** Der Besuch der E-Days ist kostenfrei.
- **Anreise:** Die Zahl der Parkplätze ist begrenzt. Besucherinnen und Besucher werden gebeten, mit öffentlichen Verkehrsmitteln anzureisen. Die E-Ladesäulen auf dem Gelände stehen ausschließlich den Ausstellern zur Verfügung.



Rund **40 E-Auto-Modelle** können auf den E-Days Probe gefahren werden.

Mehr erfahren.

+ TUI Reisegutschein im Wert von 500 €<sup>1</sup>

# Sommer, Sonne, TUI Edition.

## Der smart #1 und #3 mit Premium Ausstattung.

Hier fühlt sich jede Fahrt wie Urlaub an: Die top ausgestattete smart TUI Edition gibt es ab 399 €<sup>2</sup> im Monat oder mit 6.000 €<sup>3</sup> smart Prämie — inklusive 500 €<sup>1</sup> TUI Reisegutschein. Mit bis zu 455 km<sup>4</sup> Reichweite, Halo-Panoramadach, Beats®-Sound-System, 10"-Head-up-Display und vielen weiteren Highlights wird jede Reise zu einem echten Erlebnis.

Jetzt mehr erfahren und ab **399 €<sup>2</sup>** mtl. leasen.

Mercedes-Benz AG Niederlassung Hannover  
smart Vertriebspartner  
Podbielskistraße 293 · 30655 Hannover  
Ihr Ansprechpartner: Leo Stolz  
Telefon +49 511 5465-472 · Mobil +49 176 30994309  
E-Mail leo.stolz@mercedes-benz.com  
Öffnungszeiten: Mo.–Fr. 08:00–19:00 Uhr · Sa. 09:00–14:00 Uhr

smart #1: Energieverbrauch kombiniert in kWh/100 km (WLTP): 16,8 (Premium), 17,4 (Pro+/Pure+), 18,1 (Pro/Pure), 18,2 (BRABUS/Pulse); CO<sub>2</sub>-Emissionen kombiniert (während des Betriebs des Pkws) in g/km (WLTP): 0; CO<sub>2</sub>-Klasse: A; elektrische Reichweite (WLTP) in km: 400 (BRABUS/Pulse), 440 (Premium), 420 (Pro+/Pure+), 310 (Pro/Pure). smart #3: Energieverbrauch kombiniert in kWh/100 km (WLTP): 16,3 (Premium), 16,8 (Pro+), 17,2 (Pro), 17,6 (BRABUS/Pulse); CO<sub>2</sub>-Emissionen kombiniert (während des Betriebs des Pkws) in g/km (WLTP): 0; CO<sub>2</sub>-Klasse: A; elektrische Reichweite (WLTP) in km: 415 (BRABUS/Pulse), 455 (Premium), 435 (Pro+), 325 (Pro).  
<sup>1</sup> TUI versendet den TUI Reisegutschein im Wert von 500 € nach erfolgreicher Fahrzeugauslieferung an die im Rahmen der Bestellung der TUI Edition angegebene Lieferadresse. Die Zustellung erfolgt in der Regel innerhalb von vier Wochen nach Fahrzeugauslieferung. Einlösebedingungen: 500 € Rabatt pro Buchung ab einem Reisepreis von 2.000 € pro Buchung. Einmalig einlösbar bis zum 31.12.2026 für eine neu gebuchte TUI Pauschalreise in allen Reisezielen bis zum 31.10.2027 (letzte Anreise 28.10.2027). Mindestaufenthalt 3 Nächte, gültig für die Veranstalter TUI und airtours, online sowie im Reisebüro einlösbar. Nicht mit anderen Couponcodes und Aktionscodes kombinierbar. Nicht gültig für Mitarbeitende des TUI-Konzerns. Weitere Infos und Bedingungen unter <https://www.tui.com/mailling-mit-couponcode/>  
<sup>2</sup> Beispiel für einen Kilometerleasingvertrag für Privatpersonen mit der ALD AutoLeasing D GmbH, Nedderfeld 95, 22529 Hamburg für einen smart #1 Premium (TUI Edition). Vorbehaltlich positiver Bonitätsprüfung. Vertragslaufzeit: 48 Monate, Laufleistung: max. 10.000 km pro Jahr, Gesamtleasingpreis: 19.152 € zuzüglich 850 € Überführungs-kosten. Zeitlich befristetes Angebot, gültig ab 23.07.2025. Alle Preisangaben inkl. USt.  
<sup>3</sup> Privat- und Gewerbekunden (KMU: <https://de.smart.com/de/for-business/company-car/>) in Deutschland erhalten bei Kauf eines Neufahrzeugs smart #1 Premium „TUI Edition“ oder smart #3 Premium „TUI Edition“ ab dem 23.07.2025 einen als „TUI Edition Prämie“ bezeichneten Sondernachlass i. H. v. 6.000 € (5.042,02 € auf den Nettolistenpreis für Privatkunden und 6.000 € auf den Nettolistenpreis für Gewerbekunden). Gilt nicht für Leasing. Details siehe konkretes Angebot. Aktion zeitlich befristet und ohne Anerkennung einer Rechtspflicht. Nicht mit anderen Aktionen, Sonderprogrammen oder staatlichen Förderungen (z. B. durch das BAFA) kombinierbar. Im Falle einer staatlichen Förderung für dasselbe Fahrzeug behält sich smart eine Rückforderung vor.  
<sup>4</sup> Die angegebenen Werte wurden nach dem vorgeschriebenen Messverfahren WLTP ermittelt. Die Angaben beziehen sich nicht auf ein einzelnes Fahrzeug und sind nicht Bestandteil des Angebots, sondern dienen allein Vergleichszwecken zwischen verschiedenen Fahrzeugtypen. Die Werte variieren in Abhängigkeit von der gewählten Sonderausstattung. Die angegebenen CO<sub>2</sub>-Emissionen betreffen nur den Betrieb des Fahrzeugs; CO<sub>2</sub>-Emissionen, die durch die Produktion und Bereitstellung des Fahrzeugs und des Energieträgers entstehen oder vermieden werden, werden bei der Ermittlung nach WLTP nicht berücksichtigt. Die nach WLTP ermittelten Reichweiten beinhalten auch die durch Rekuperation (Energierückgewinnung beim Bremsen) erzielte Messreichweite. Der individuelle Fahrstil und das Fahrverhalten, die Geschwindigkeit, das Beschleunigungsverhalten, die Außentemperatur, die Topografie und der Einsatz von Elektrofahrzeugen haben Einfluss auf die tatsächliche Reichweite und können diese unter Umständen verringern oder sogar erhöhen. Je nach Fahrbedingungen können die tatsächlichen Werte von den angegebenen Werten abweichen.



# Neue ID.7 Modelle

Mehr Dynamik, mehr Reichweite – Mit dem **AUTOHAUS KAHLE** gelingt Ihnen der Einstieg in die Zukunft der Elektromobilität



Autohaus Kahle

Elektromobilität wird bei Volkswagen seit vielen Jahren vorangetrieben und weiterentwickelt. Auf den E-Days stellt das Autohaus Kahle seine aktuellen elektrischen Modelle vor.

Volkswagen setzt neue Maßstäbe: Mit dem ID.7 GTX und dem ID.7 GTX Tourer erleben Sie elektrisierende Performance, mit dem ID.7 Pro S und ID.7 Tourer Pro S beeindruckende Langstreckenreichweiten.

Der neue ID.7 GTX – die Kraft der Zukunft. 250 kW (340 PS) Leistung, elektrischer Allradantrieb und ein atemberaubender Sprint von 0 auf 100 km/h in nur 5,4 Sekunden. Erleben Sie pure Beschleunigungskraft, sofort verfügbar dank Dualmotor-Technologie. Mit einer Reichweite von bis zu 595 km (WLTP) fahren Sie nahezu grenzenlos – und laden an Schnellladesäulen in nur 26 Minuten von 10 auf 80%. Das sportlich-exklusive GTX-Design, 20-Zoll-Leichtmetallräder, LED-Matrix-Scheinwerfer mit illuminiertem VW-Logo und hochwertige Interieur-Details mit roten Kontrastnähten setzen ein klares Statement. Serienmäßig an Bord: Augmented-

Reality-Head-up-Display, Sprachassistent mit ChatGPT-Integration, App-Connect, Klimaautomatik, Keyless Access und vieles mehr. Optional: „Park Assist Pro“ – parken per Smartphone.

**ID.7 GTX Tourer – maximaler Raum, maximale Leistung.**

Der stärkste Kombi, den Volkswagen je gebaut hat, beschleunigt in 5,5 Sekunden auf 100 km/h und bietet bis zu 605 Liter Kofferraumvolumen. Reichweite: bis zu 584 km (WLTP). Perfekt für alle, die Performance und Platz vereinen wollen.

**ID.7 Pro S & ID.7 Tourer Pro S – Reichweite, die neue Maßstäbe setzt.**

Heckantrieb, 210 kW (286 PS) und eine neue 86-kWh-Batterie bringen Sie bis zu 709 km weit (Limousine) bzw. 690 km (Tourer). Damit drin-

gen Sie in Reichweiten vor, die bisher nur Verbrenner erreichten – und fahren dabei lokal emissionsfrei.

Ob Sie auf atemberaubende Beschleunigung, grenzenlose Reichweite oder großzügigen Raum setzen – die neuen ID.7 Modelle sind Ihre Eintrittskarte in eine neue Ära des Fahrens. Steigen Sie ein und erleben Sie Elektromobilität, wie sie sein sollte: kraftvoll, komfortabel und kompromisslos.

**1) ID.7 Pro S** – Stromverbrauch kombiniert 16,2–13,6 kWh/100 km | CO<sub>2</sub>-Emissionen kombiniert 0 g/km | CO<sub>2</sub>-Klasse: A | Angaben zu Verbrauch, CO<sub>2</sub>-Emissionen und CO<sub>2</sub>-Klassen bei Spannbreiten in Abhängigkeit von den gewählten Ausstattungen des Fahrzeugs.

**2) ID.7 GTX** – Stromverbrauch kombiniert 18,4–

16,2 kWh/100 km | CO<sub>2</sub>-Emissionen kombiniert 0 g/km | CO<sub>2</sub>-Klasse | Angaben zu Verbrauch, CO<sub>2</sub> Emissionen und CO<sub>2</sub>-Klassen bei Spannbreiten in Abhängigkeit von den gewählten Ausstattungen des Fahrzeugs.

**3) ID.7 GTX Tourer** – Stromverbrauch kombiniert 18,8–16,6 kWh/100 km | CO<sub>2</sub>-Emissionen kombiniert 0 g/km | CO<sub>2</sub>-Klasse: A | Angaben zu Verbrauch, CO<sub>2</sub>-Emissionen und CO<sub>2</sub>-Klassen bei Spannbreiten in Abhängigkeit von den gewählten Ausstattungen des Fahrzeugs.

**4) ID.7 Tourer Pro S** – Stromverbrauch kombiniert 16,6–14,0 kWh/100 km | CO<sub>2</sub>-Emissionen kombiniert 0 g/km | CO<sub>2</sub>-Klasse: A | Angaben zu Verbrauch, CO<sub>2</sub>-Emissionen und CO<sub>2</sub>-Klassen bei Spannbreiten in Abhängigkeit von den gewählten Ausstattungen des Fahrzeugs.



... *Mobilität für die Zukunft*

[www.hannover-e-auto.de](http://www.hannover-e-auto.de)

Kommt vorbei – lasst euch elektrisieren! Inkl. Probefahrten vor Ort.

13.–14. Sept.



HANNOVER | NEUSTADT | NIENBURG | STADTHAGEN  
WALSRODE | WEDEMARK | WUNSTORF

[www.kahle.de](http://www.kahle.de)



MTL<sup>1,2</sup> **219€**  
OHNE ANZAHLUNG



MTL<sup>1,3</sup> **299€**  
OHNE ANZAHLUNG



MTL<sup>1,4</sup> **219€**  
OHNE ANZAHLUNG



Beispielfotos von Fahrzeugen der jeweiligen Baureihe, die Ausstattungsmerkmale der abgebildeten Fahrzeuge sind nicht Bestandteil der Angebote.



## 100% ELEKTRISCHE FAHRZEUGE ENTDECKEN

### 100% UNWIDERSTEHLICH

Kombinierte Werte gem. WLTP\*: für den PEUGEOT E-208 Style 115 kW (156 PS) elektrische Reichweite 406-399 km, Energieverbrauch 15,5 kWh/100 km; CO<sub>2</sub>-Emission 0 g/km; CO<sub>2</sub>-Klasse: A; für den PEUGEOT E-3008 Allure 157 kW (214 PS): elektrische Reichweite 524-504 km, Energieverbrauch 17,7 kWh/100 km; CO<sub>2</sub>-Emission 0 g/km; CO<sub>2</sub>-Klasse: A; für den PEUGEOT E-208 Style 100 kW (136 PS): elektrische Reichweite 362-350 km, Energieverbrauch 16,1 kWh/100 km; CO<sub>2</sub>-Emission 0 g/km; CO<sub>2</sub>-Klasse: A.

\*Die angegebenen Stromverbrauchs- und CO<sub>2</sub>-Emissionswerte wurden nach WLTP-Prüfverfahren (Worldwide Harmonized Light Vehicles Test Procedure) ermittelt.

<sup>1</sup> Ein unverbindliches Privatkunden-Kilometerleasingangebot (Bonität vorausgesetzt) der Stellantis Bank SA Niederlassung Deutschland, Siemensstraße 10, 63263 Neu-Isenburg, zzgl. 1.195 € Überführungs- und Zulassungskosten; Laufzeit 48 Monate, Fahrleistung /Jahr 7.500 km, Mietsonderzahlung 0,00 €. <sup>2</sup>Fahrzeugpreis 40.550 €, Anschaffungspreis: 36.000 €, Sollzins p.a. -6,12%, effektiver Jahreszins -5,96%, Gesamtbetrag 29.379,39 €. <sup>3</sup>Fahrzeugpreis 48.750 €, Anschaffungspreis: 43.680 €, Sollzins p.a. -3,29%, effektiver Jahreszins -3,24%, Gesamtbetrag 39.210,39 €. <sup>4</sup>Fahrzeugpreis 36.525 €, Anschaffungspreis: 32.396,87 €, Sollzins p.a. -5,47%, effektiver Jahreszins -5,33%, Gesamtbetrag 27.115,04 €.

# Günther

Autohaus Günther GmbH & Co. KG

Hans-Böckler-Allee 29, 30173 Hannover, Telefon 0511 / 98 0 95-20  
[www.haendler.peugeot.de/autohaus-guenther-hannover](http://www.haendler.peugeot.de/autohaus-guenther-hannover)



JETZT OPEL ENTDECKEN /

## UNSERE ELEKTRISCHEN MESSEDEALS SICHERN



Beispielfotos der Baureihe. Ausstattungsmerkmale ggf. nicht Bestandteil des Angebots.

### / Opel CORSA Electric

z.B. als Edition 100 kW (136 PS) Automatik-Elektroantrieb in Voltailk Blau Metallic inklusive Komfort Paket Edition.

Unser Leasingangebot<sup>1</sup>: Fahrzeugpreis 29.990 €; Gesamtkreditbetrag 26.399,17 €; Sollzins p.a. -1,55%; Effektiver Jahreszins -1,54%; Gesamtbetrag aller Zahlungen 25.142,32 €.

OHNE  
ANZAHLUNG

MTL<sup>1</sup> LEASINGRATE

**219€**

### / Opel FRONTERA Electric

z.B. als 83 kW (113 PS) Automatik-Elektroantrieb mit 44 kWh Batterie in Canyon Orange Metallic inkl. Onboard-Charger 3 phasig.

Unser Leasingangebot<sup>1</sup>: Fahrzeugpreis 28.989,99 €; Gesamtkreditbetrag 25.69,28 €; Sollzins p.a. -0,05%; Effektiver Jahreszins -0,05%; Gesamtbetrag aller Zahlungen 25.528,48 €.

OHNE  
ANZAHLUNG

MTL<sup>1</sup> LEASINGRATE

**219€**

### / Opel GRANDLAND Electric

z.B. als Edition 157 kW (214 PS) Automatik-Elektroantrieb mit 73 kWh Batterie.

Unser Leasingangebot<sup>1</sup>: Fahrzeugpreis 46.749,99 €; Gesamtkreditbetrag 39.830,99 €; Sollzins p.a. -0,76%; Effektiver Jahreszins -0,76%; Gesamtbetrag aller Zahlungen 38.856,65 €.

OHNE  
ANZAHLUNG

MTL<sup>1</sup> LEASINGRATE

**299€**

Kombinierte Werte gem. WLTP\* für den OPEL Corsa Electric 100 kW (136 PS): Energieverbrauch 15,7-16,2 kWh/100 km; CO<sub>2</sub>-Emission 0 g/km; CO<sub>2</sub>-Klasse: A. Kombinierte Werte gem. WLTP\* für den OPEL Frontera Electric 83 kW (113 PS): Energieverbrauch 18,2-18,5 kWh/100 km; CO<sub>2</sub>-Emission 0 g/km; CO<sub>2</sub>-Klasse: A. Kombinierte Werte gem. WLTP\* für den OPEL Grandland Electric 157 kW (214 PS): Energieverbrauch 17,6-18,5 kWh/100 km; CO<sub>2</sub>-Emission 0 g/km; CO<sub>2</sub>-Klasse: A. \*Die angegebenen Stromverbrauchs- und CO<sub>2</sub>-Emissionswerte wurden nach WLTP-Prüfverfahren (Worldwide Harmonized Light Vehicles Test Procedure) ermittelt.

<sup>1</sup>Privatkunden-Angebot der Stellantis Bank SA Niederlassung Deutschland, Siemensstraße 10, 63263 Neu-Isenburg; Leasingsonderzahlung 0 €; Laufzeit 48 Monate; Laufleistung 7.500 km/Jahr; zzgl. 1.195 € Zulassungs- und Überführungskosten.

# Günther

Autohaus Günther GmbH & Co. KG

Hans-Böckler-Allee 29, 30173 Hannover

Tel.: 05 11/98 0 95-20, [www.opel-guenther-hannover.de](http://www.opel-guenther-hannover.de)



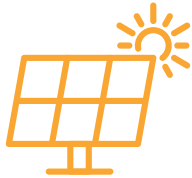


# Solarstrom für das Elektroauto

Immer mehr Menschen setzen auf **ELEKTROMOBILITÄT** – doch wie lässt sich ein E-Auto effizient mit Solarstrom laden?

Eine Studie der Hochschule für Technik und Wirtschaft HTW Berlin aus dem April 2025 zeigt: Wohngebäude mit PV-Batteriesystem und Elektroauto sind im Mittel zu 73 Prozent autark. Damit reduzierten die analysierten Haushalte ihren jährlichen Strombezug aus dem Netz durch eine PV-Anlage mit Batteriespeicher von durchschnittlich 6900 Kilowattstunden auf 1900 Kilowattstunden. Neben der detaillierten Analyse der Energieflüsse in den 730 Wohngebäuden wirft die Forschungsgruppe Solarspeichersysteme einen umfassenden Blick auf das Marktumfeld und die Technik für Elektrofahrzeuge und Wallboxen in Deutschland. Ein erstaunliches Ergebnis für die Forscher: 68 Prozent der analysierten Haushalte laden ihr Elektrofahrzeug innerhalb einer Woche mehr als dreimal vornehmlich zur Mittagszeit. Anhand der Daten lässt sich auch der Vorteil einer dynamischen Überschussladung gegenüber einer ungesteuerten Ladung nachweisen. „Im Vergleich zum herkömmlichen Laden des Elektrofahrzeugs bei Ankunft mit maximaler Leistung lässt sich mit der Funktionalität des dynamischen Überschussladens der Solaranteil im Mittel um 25 Prozentpunkte steigern“, sagt Nico Orth, Autor und

wissenschaftlicher Mitarbeiter der HTW Berlin. Um Ihr Elektroauto möglichst optimal mit selbst produziertem Solarstrom zu laden, benötigen Sie eine Photovoltaikanlage (PV), eine Wallbox und optional einen Batteriespeicher sowie ein Energiemanagementsystem. Ohne Speicher kann Solarstrom nur dann genutzt werden, wenn die Sonne scheint. Je größer Ihre PV-Anlage, desto mehr Solarstrom steht Ihnen zur Verfügung. Ein Elektroauto sollte mit mindestens 1,4 kW geladen werden – diese Leistung muss nach Abzug des Haushaltsbedarfs übrig sein. Wenn kein Solarstrom verfügbar ist, erfolgt das Laden des Autos mit Strom aus dem Netz. **Haushaltssteckdose oder Ladestation? Sicherheit geht vor** „Das Elektroauto an einer normalen Haushaltssteckdose zu laden, ist zwar möglich, aber nicht empfehlenswert.“ bemerkt Michelle Ngoya Mambou, Elektromobilitätsexpertin der Verbraucherzentrale Bremen. „Steckdosen sind nicht für dauerhaft hohe Stromabgabe ausgelegt und können überhitzen. Eine Wallbox ist die sicherere und effizientere Wahl und bietet darüber hinaus eine höhere Ladeleistung als eine normale



Wohngebäude mit PV-Batteriesystem und Elektroauto sind im Mittel zu **73 Prozent** autark.

Steckdose, was die Ladezeit deutlich reduziert“, so die Expertin.

**Warum ist die Installation einer eigenen Wallbox sinnvoll?**

Eine Wallbox ist das zentrale Bindeglied zwischen Photovoltaik-Anlage und Elek-

troauto. Sie kann an einer Wand oder Säule bzw. Stele angebracht werden und ist speziell für das Laden von E-Autos ausgelegt. Aktuelle Wallboxen bieten in der Regel Ladeleistungen zwischen 1,4 kW und 22 kW (für den Heimbedarf). Daraus ergibt sich, dass die Ladezeit im Durchschnitt zwischen zwei und sechs Stunden liegt, wobei sowohl die Leistung der Wallbox als auch die Ladeleistung des E-Autos eine Rolle spielen. Sind Sie unsicher, welche Lademöglichkeiten aktuell verfügbar sind? Oder fragen Sie sich wie das Laden an öffentlichen Ladestationen funktioniert und welche Kosten dabei entstehen? Dann können Sie die Elektromobilitätsberatung der Verbraucherzentrale in Anspruch nehmen und sich individuell beraten lassen. Mehr Infos finden Sie unter [www.verbraucherzentrale.de/beratung](http://www.verbraucherzentrale.de/beratung).

Um Ihr Elektroauto möglichst optimal mit selbst produziertem Solarstrom zu laden, benötigen Sie eine Photovoltaikanlage (PV), eine Wallbox und optional einen Batteriespeicher sowie ein Energiemanagementsystem.



Das Elektroauto an einer normalen **Haushaltssteckdose** zu laden, ist zwar möglich, aber nicht empfehlenswert.

**Michelle Ngoya Mambou**, Elektromobilitätsexpertin der Verbraucherzentrale Bremen.

**76 Jahre 2-Rad Krüger**  
Dein Bike-Spezialist seit über 75 Jahren

**Ihr Boxenstop in Langenhagen**

**Gazelle „Ultimate C380“**  
starker Boschmotor, Zahnriemen, 625 Wh Akku statt 4699,-

**Jubiläums-ANGEBOT!**

**Victoria „Cysalo 7“**  
Bosch Smart System, 550 Wh

**Sei nicht RADLOS, komm zu uns!**

**für 3999,-€**

**für 2699,-€**

**„Capri“**  
Reichweite 25 Km, komplett zerlegbar, Batterie extern zu laden

**Fahrradträger von uebler**  
**kaufen o. mieten!**

**Exklusiv auf Messestand!**

**Sitzknochenvermessung 10% Messe Rabatt auf alle SQLab-Artikel**

**„Thrifty“, 25 o. 45 Km/h, 68 Km Reichweite, 2-Personen Zulassung**

**E-Mobile mit Service**

**Walsroder Straße 141 • 30853 Langenhagen • Tel. 0511 - 738047**  
Di. – Sa. 9 – 13 Uhr • Di. – Fr. 14 – 18 Uhr • Mo. geschlossen

## Stark reduzierte Preise und satte Rabatte

76 Jahre **ZWEIRAD-KRÜGER** mit Beratung und Service in Hannover/Langenhagen nicht weg zu denken!

Das Unternehmen Zweirad-Krüger ist auch in diesem Jahr wieder als Aussteller auf den E-Days und präsentiert nicht nur E-Bikes sondern auch E-Mobile. Zum gerade gefeierten 76-jährigen Bestehen gibt es das Gazelle „Ultimate C380“ mit Zahnriemen und Enviolo Nabe sowie Bosch Performance Motor zum stark reduzierten Preis, solange der Vorrat reicht. Während der E-Days in Hannover haben die Besucherinnen und Besucher auch die Möglichkeit, eine Sitzknochenvermessung für den passenden SQ-Lab Sattel durchzuführen. Anschließend können Sie sich mit einem Rabatt von 10% auf alle SQ-Lab Artikel bis Ende Sep-



Das Fahrradgeschäft Zweirad Krüger hat E-Bikes und E-Mobile auf den E-Days im Gepäck – dazu gibt es eine praktische Sitzknochenvermessung.

tember den passenden Sattel in der Walsroder Straße ab holen. Zur Messe präsentiert Zweirad Krüger sein E-Bike Programm, u. a. auch die LaGüWa-Räder sowie das HAZ-Rad. Letzteres ist aus einer Kooperation mit der Hannoverschen Allgemeinen Zeitung entstanden – zwei Jubilare, die ihr 75-jähriges Bestehen im letzten Jahr feierten

und mit diesem E-Bike präsentieren. Das Sondermodell wird exklusiv für HAZ-Leser bei Zweirad Krüger gefertigt.

Das Team freut sich auf Ihren Besuch und darauf, Sie am Messestand individuell beraten und Ihnen Ihr passendes E-Bike oder E-Mobil vorstellen zu können.



# Pedelects – Mobilität mit Zukunft

Jetzt! ist immer der beste Zeitpunkt, um auf ein modernes **E-BIKE** umzusteigen

Der Kauf eines Pedelects lohnt sich aus mehreren Gründen. Wer regelmäßig kurze bis mittlere Strecken zurücklegt, profitiert von der Kombination aus eigener Muskelkraft und elektrischer Unterstützung. Damit lassen sich selbst längere Wege zur Arbeit oder steile Anstiege mühelos bewältigen, ohne dass man völlig verschwitzt am Ziel ankommt. Gleichzeitig bleibt die Bewegung ein fester Bestandteil des Alltags, was nicht nur der Gesundheit zugutekommt, sondern auch das Wohlbefinden steigert. Viele Menschen sehen zudem im Pedelect eine echte Alternative zum Auto: Es ist leise, klimafreundlich und spart sowohl Park- als auch Treibstoffkosten. Nicht zuletzt haben Förderprogramme und die Möglichkeit, das Rad steuerlich geltend zu machen, den Einstieg zusätzlich erleichtert.

## Fortschritt und sinkende Preise

Der Markt für Pedelects hat sich in den vergangenen Jahren rasant entwickelt und 2025 zeichnen sich einige spannende Neuerungen ab. Eine deutliche Tendenz geht hin zu smarteren Funktionen: Immer mehr Modelle lassen sich über Apps steuern, navigieren oder mit Fitnessprogrammen koppeln. Gleichzeitig werden die Designs schlanker und eleganter. Kabel verschwinden zunehmend im Rahmen, und auch die Akkus sind so integriert, dass sie kaum mehr auffallen. Technisch gibt es Fortschritte bei Motoren und Energiespeichern. Sie sind leichter geworden, liefern dabei aber mehr

Leistung und Reichweite, was längere Touren ohne Ladepause ermöglicht. Parallel dazu baut sich langsam eine bessere Infrastruktur für Ladepunkte auf, sodass auch längere Fahrten in unbekannte Regionen einfacher zu planen sind. Hinzu kommt, dass 2025 aufgrund voller Lagerbestände mit sinkenden Preisen und attraktiven Rabattaktionen gerechnet wird – für Kaufinteressierte also ein günstiger Zeitpunkt, sich umzusehen.

## Zeit nehmen vor dem Kauf

Wer ein Pedelect probefährt oder kaufen möchte, sollte sich Zeit nehmen, um das Fahrverhalten genau zu erleben. Motorunterstützung verändert die Dynamik beim Beschleunigen, Bremsen und in Kurven spürbar, weshalb eine ausgedehnte Probefahrt auf unterschiedlichen Untergründen sinnvoll ist. Auch die passende Rahmenform spielt eine Rolle: Sie entscheidet darüber, wie bequem man auf dem Rad sitzt und wie leicht sich das Auf- und Absteigen gestaltet. Besonders wichtig ist ein Blick auf die Akkuleistung. Zwar werben Hersteller gerne mit hohen Reichweiten, tatsächlich hängt die nutzbare Distanz aber stark vom Fahrprofil, den Unterstützungsstufen und dem eigenen Fahrstil ab. Deshalb sollte man die eigenen Bedürfnisse realistisch einschätzen und gegebenenfalls auf eine etwas größere Akkukapazität setzen. Gleichzeitig gilt es, die Pflege des Energiespeichers im Blick zu haben, denn nur ein Akku, der regelmäßig geladen, vor extremen Temperaturen geschützt und sorgfältig



Ob als Alternative zum Auto oder als Ergänzung: Mit smarten Pedelects erreichen Sie zuverlässig Ihr Ziel.

behandelt wird, behält seine Leistungsfähigkeit über viele Jahre.

## Sicherheit ist entscheidend

Auch die Sicherheitsausstattung verdient besondere Aufmerksamkeit. Ein zuverlässiges Bremssystem ist unverzichtbar, ebenso wie ein stabiler Rahmen und ein gutes Schloss, da Pedelects häufig im Fokus von Dieben stehen. Darüber hinaus bleibt die recht-

liche Seite entscheidend: Während Standard-Pedelects bis 25 km/h rechtlich wie Fahrräder behandelt werden, gelten für schnellere Varianten strengere Vorschriften in Bezug auf Versicherung und Kennzeichnung. Wer sich für ein solches Modell interessiert, sollte sich daher vorab gründlich informieren. Ergänzend kann es sinnvoll sein, eine zusätzliche Versicherung abzuschließen, die nicht nur Diebstahl, sondern auch Schäden abdeckt.

# Die richtige Wallbox finden

Worauf Sie bei der **NEUANSCHAFFUNG** achten sollten

Immer mehr Menschen steigen auf Elektroautos um – und spätestens dann stellt sich die Frage nach einer eigenen Lademöglichkeit zu Hause. Die Wallbox gilt dabei als komfortabelste Lösung. Doch welche Aspekte sollte man beim Kauf im Blick haben, damit die Investition nicht nur praktisch, sondern auch zukunftssicher ist?

## Ladeleistung und Anschlussart

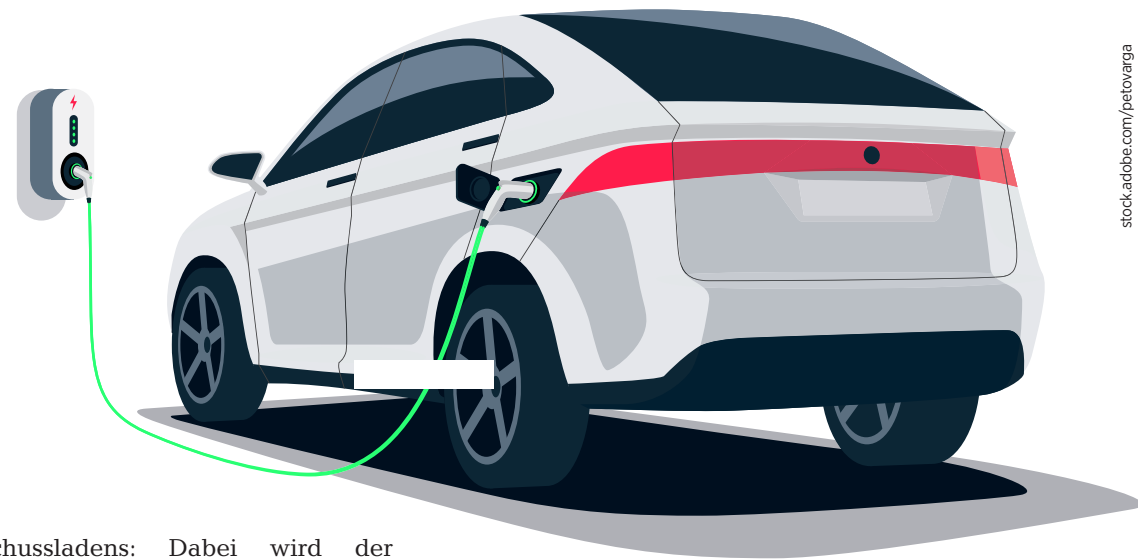
Zunächst entscheidet die Ladeleistung über Geschwindigkeit und Alltagstauglichkeit. Der Standard für Privathaushalte liegt bei 11 Kilowatt. Diese Leistung ist schnell genug für die meisten Fahrzeuge, lässt sich mit einem Drehstromanschluss problemlos realisieren und muss lediglich beim Netzbetreiber angemeldet werden. Geräte mit 22 Kilowatt sind zwar leistungsstärker, erfordern jedoch eine Genehmigung und spielen ihren Vorteil nur dann aus, wenn das Fahrzeug diese Ladeleistung auch verarbeiten kann – und das ist derzeit eher die Ausnahme.

Ein weiteres Detail betrifft die Anschlussart: Viele Modelle bieten ein fest installiertes Kabel, das

sich besonders komfortabel im täglichen Gebrauch zeigt. Andere setzen auf eine Typ-2-Steckdose, die mehr Flexibilität bietet, wenn verschiedene Fahrzeuge geladen werden sollen. Unabhängig davon empfiehlt es sich, vor der Installation die hauseigene Elektrik von einem Fachmann überprüfen zu lassen. Neben der korrekten Absicherung sind Fehlerstromschutzschalter Pflicht – manche Wallboxen haben diese bereits integriert, in anderen Fällen muss nachgerüstet werden, was zusätzliche Kosten verursacht.

## App-Steuerung und Lastenmanagement

Über die reine Ladefunktion hinaus gewinnt der „smarte“ Komfort an Bedeutung. Moderne Wallboxen lassen sich per App steuern, erlauben die Freigabe über RFID-Karten oder Schlüssel und fügen sich auf Wunsch ins Smart Home ein. Besonders spannend für Eigenheimbesitzer mit Photovoltaikanlage ist die Möglichkeit des sogenannten PV-



Überschussladens: Dabei wird der selbst erzeugte Solarstrom direkt in die Fahrzeugbatterie geleitet. Auch ein Lastmanagementsystem kann sinnvoll sein, wenn mehrere E-Autos im Haushalt geladen werden oder hohe Grundlasten bestehen.

## Kaufpreis und Installationskosten

Bei den Kosten sollten Käufer nicht nur den Anschaffungspreis im Blick haben. Während einfache

Wallboxen bereits für rund 500 Euro erhältlich sind, kosten smarte Modelle häufig zwischen 800 und 1.500 Euro. Hinzu kommt die Installation durch den Elektriker, die je nach Aufwand zwischen einigen Hundert und über 2.000 Euro liegen kann. Förderprogramme, etwa von der KfW oder regionalen Energieversorgern, können die Investition allerdings deutlich abfedern.

# Unabhängig, nachhaltig und wirtschaftlich

Privat, gewerblich, kommunal: **PV GREEN** präsentiert innovative Solarprodukte auf den E-Days Hannover 2025

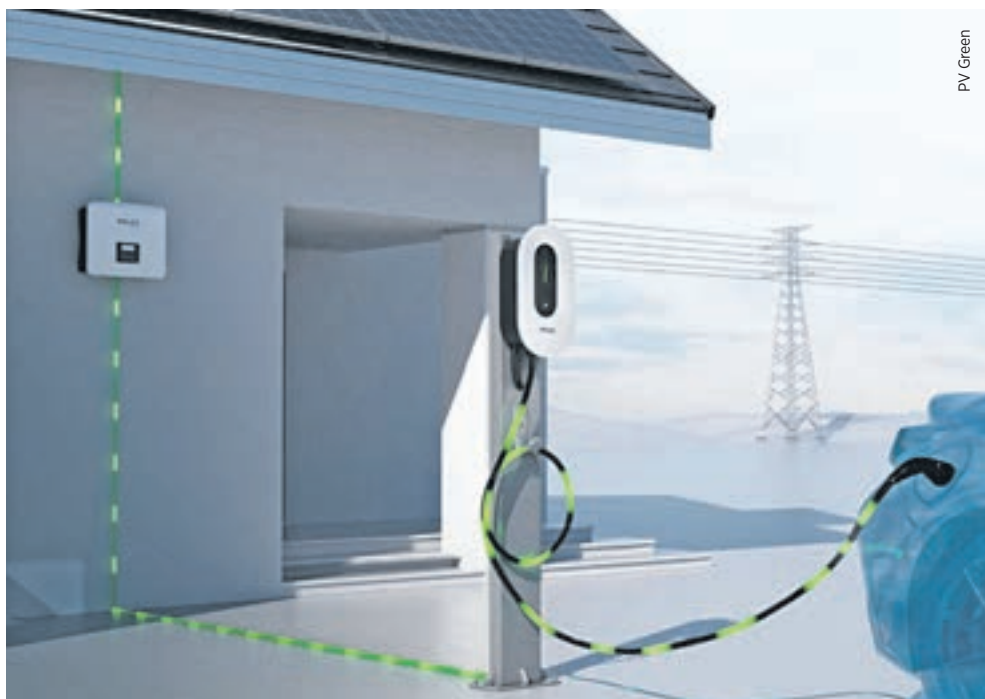
Die Zukunft der Mobilität ist elektrisch – und sie beginnt mit sauberer Energie. Auf den E-Days Hannover, einer der führenden Messen für Elektromobilität in Deutschland, stellt PV Green – Dein Meisterbetrieb für Photovoltaik – am 13. und 14. September seine neuesten Photovoltaik-Lösungen vor. Regional und persönlich.

Als erfahrenes PV-Unternehmen zeigen wir, wie nachhaltige Stromerzeugung und Elektromobilität Hand in Hand gehen. Besucherinnen und Besucher erwartet ein breites Portfolio an Produkten und Lösungen rund um die Solarstromgewinnung – von leistungsstarken PV-Modulen über intelligente Speichersysteme bis hin zu innovativen Ladelösungen für Elektrofahrzeuge.

## Nachhaltig kombinieren

„Elektromobilität entfaltet ihr volles Potenzial erst dann, wenn sie mit erneuerbarer Energie kombiniert wird. Genau hier setzen wir mit unseren Lösungen an – für eine unabhängige, nachhaltige und wirtschaftliche Energiezukunft“, erklärt Ulrich Schräpler, Vertriebsleitung bei PV Green.

Auf dem Messestand von PV Green können Interessierte live erleben, wie



PV Green

sich PV-Systeme nahtlos in Ladeinfrastruktur und Energiemanagement integrieren lassen. Unser Team steht für Fachgespräche, Produktvorführungen und individuelle Beratung zur Verfügung. Genießen unseren Photovoltaik-Full-Service.

■ **Über PV Green:** Seit über 3 Jahren entwickelt PV Green als Start Up innovative Photovoltaiklösungen für private, gewerbliche und kommunale Kunden. Mit über 3000 verbauten Anlagen legen wir einem klaren Fokus auf Nachhaltigkeit und Qualität trägt das Unternehmen aktiv zur Energiewende bei. Unser Motto alles aus einer Hand, betreuen wir Sie bis zum Anschluss bei Ihrem Energieversorger.

Ideal vernetzt:  
Bei PV Green erhalten Sie für jede Herausforderung die passende Lösung.



## PV Green

Dein Meisterbetrieb für Photovoltaik.

**Energie der Zukunft – live erleben!**  
Photovoltaik & Elektromobilität

**Besuchen Sie uns auf den E-Days  
in Hannover am 13. & 14.09.2025**

August-Madsack-Str.1 • 30559 Hannover

- Erzeugen Sie Ihre eigene Energie mit Photovoltaik
- Laden Sie Ihr Elektroauto kostengünstig & nachhaltig
- Perfekte Kombination aus PV-Anlage, Speicher & Wallbox
- Unabhängig, klimafreundlich, zukunftssicher

Erfahren Sie vor Ort alles über  
Fördermöglichkeiten & individuelle Lösungen  
für Ihr Zuhause oder Ihr Unternehmen.



**PV Green Sachsenhagen • Dühlfeld 26 • 31553 Sachsenhagen**  
www.pvgreen.de • info@pvgreen.de • 05725 7098 092



# Wegweisend: Der E-Kompakt- wagen Kia EV4

Die Experten vom **AUTOHAUS MARCEL MÖLLER** nehmen sich bei den E-Days extra viel Zeit für Sie

Mit den preisgekrönten E-Modellen EV6, EV9 und EV3 hat Kia Elektromobilität auf ein neues Level gehoben. Jetzt folgt der nächste große Schritt: der vollelektrische Kia EV4 und der sportliche EV4 Fastback – zwei Modelle, die die Kompaktklasse revolutionieren. Beide verbinden markantes Design, modernste Technik und beeindruckende Reichweiten von bis zu 625 km (EV4) bzw. 633 km (Fastback) – Spitzenwerte in ihrem Segment.

Der EV4 bietet zwei Batterievarianten (58,3 oder 81,4 kWh) und lädt in ca. 30 Minuten von 10 auf 80 %. Preise starten bei 37.590 € (Air, Standardbatterie), 43.240 € (Langstrecke). Der Fastback, ausschließlich mit großem Akku, ab 47.140 €. Inklusiv: 7 Jahre Herstellergarantie und 8 Jahre Batteriegarantie. Bestellbar ab sofort, Auslieferung Ende Q3 2025.

Das 4,43 m lange Schrägheck (cW 0,265) überzeugt mit sportlicher Präsenz, aerodynamischer Linienführung und bis zu 1.415 l variablem Gepäckraum. 1.000 kg Anhängelast machen ihn zusätzlich praktisch. Der Fastback (4,73 m, cW 0,229) bietet 490–1.435 l Ladevolumen und noch elegantere Silhouette. Beide werden von einem 150-kW-Motor (204 PS) mit 283 Nm angetrieben, beschleunigen in 7,4–7,7 s

auf 100 km/h und erreichen 170 km/h Spitze. Das Fahrwerk verbindet Dynamik mit hohem Komfort.

An Bord: das neue Kia ccNC-Infotainmentsystem mit Panoramadisplay, KI-Assistent, Streaming (Netflix, Disney+, YouTube), Gaming, Kia Connect, Over-the-Air-Updates und Plug&Charge. Laden ist an fast 1 Mio. Stationen in Europa möglich.

Schon die Basisversion Air bietet LED-Scheinwerfer, Zwei-Zonen-Klima, Smart-Key, Rückfahrkamera, Parksensoren, 17-Zoll-Leichtmetallfelgen und zahlreiche Assistenzsysteme. Höhere Ausstattungen bringen u. a. Sitzheizung, Head-up-Display, Harman/Kardon®-Soundsystem, Wärmepumpe, V2L-Funktion und Premium-Relax-Sitze.

Der Kia EV4 und EV4 Fastback sind mehr als nur Fortbewegung – sie sind ein Statement für nachhaltige Mobilität, Fahrspaß und modernes Design.

**Kia EV4 Fastback, 81,4-kWh-Batterie, Stand 07/2025**  
(Strom/Reduktionsgetriebe); 150 kW (204 PS); folgende Werte jeweils für 19-/17-Zoll-Räder: Stromverbrauch kombiniert 16,2/14,9 kWh/100 km; CO<sub>2</sub>-Emission kombiniert 0/0 g/km; CO<sub>2</sub>-Klasse A/A. Reichweite gewichtet (max., 19-/17-Zoll-Räder): 612/633 km.



Der Kia EV4 GT-line vereint eine markante Präsenz, beeindruckende Leistung und ein entspannendes Interieur.



Sitzbezüge in hochwertiger Ledernachbildung, Harman/Kardon Premium Soundsystem und Wärmepumpe für die Innenraumklimatisierung; Der Kia EV4 GT-Line hat einiges zu bieten.

## Der Kia EV3. Erlebe das Außergewöhnliche.



Jetzt für:  
**€ 35.990,-**  
Kia EV3 58,3-kWh-Batterie, FWD, Air

Abbildung zeigt kostenpflichtige Sonderausstattung.

Der Kia EV3: dein vollelektrischer Wegbereiter. Mit seiner herausragenden Reichweite bringt dich der Kompakt-SUV entspannt ans Ziel. Das einzigartige Design und die innovative Technologie machen den Kia EV3 zu deinem Statement für die Straße. Und mit 460 Liter Laderaumvolumen bietet er dir Platz für alles, was dir wichtig ist. Erlebe den Kia EV3 jetzt bei einer Probefahrt!

**Kia EV3 58,3-kWh-Batterie, FWD, Air (Strom/Reduktionsgetriebe); 150 kW (204 PS): Stromverbrauch kombiniert 14,9 kWh/100 km; CO<sub>2</sub>-Emissionen kombiniert 0 g/km; CO<sub>2</sub>-Klasse A.**  
**Reichweite bis zu 436 km.<sup>1</sup>**

**Autohaus Marcel Möller GmbH**  
Portlandstr. 5 | 31515 Wunstorf | Tel.: 05031/518100 | [www.kia-moeller-wunstorf.de](http://www.kia-moeller-wunstorf.de)

1 Die Reichweite wurde nach dem vorgeschriebenen EU-Messverfahren ermittelt. Die individuelle Fahrweise, Geschwindigkeit, Außentemperatur, Topografie und Nutzung elektrischer Verbraucher haben Einfluss auf die tatsächliche Reichweite und können diese u. U. reduzieren.



# 18 MODELLE 11 MARKEN ALLE DA ZUM PROBEFAHREN JEDEN TAG

AM 13. & 14. SEPTEMBER BEREIT ZUM ERLEBEN & PROBEFAHREN:

Abarth 500e  
Abarth 600e Scorpionissima  
Citroën e-C3  
Citroën e-C4  
Fiat 500e  
Fiat 600e  
Fiat Grande Panda e  
Fiat Topolino  
Ford Capri  
Ford Explorer  
Ford Puma Gen e  
Jeep Avenger e  
Jeep Mache  
Opel Corsa e  
Peugeot 2008e  
Peugeot 3008e  
Subaru Solterra

## JEDEN TAG IST E-DAY BEI HENTSCHEL: SELBST MAL MIT STROM FAHREN!

Autohaus Hentschel GmbH | Vahrenwalder Straße 141 | 30165 Hannover | 0511 3525 0 | [info@autohaus-hentschel.de](mailto:info@autohaus-hentschel.de)



Emil Frey Autohaus Hentschel

Vahrenwalder 141  
Hannover



# Unterwegs laden mit dem Elektroauto – was Sie als Einsteiger wissen sollten

Wir erklären Preisunterschiede, Ladeleistung und Steckertypen - damit Sie den **ÜBERBLICK** behalten

**W**er neu in die Elektromobilität startet, stellt schnell fest: Zuhause oder am Arbeitsplatz wird am häufigsten geladen. Rund 20 Prozent aller Ladevorgänge erfolgen allerdings an öffentlichen Stationen. In Deutschland stehen dafür aktuell etwa 167.000 Ladepunkte bereit – betrieben von Stadtwerken, großen Energieversorgern, Autoherstellern oder auch Handelsketten. Was früher beim Einkaufen oft noch gratis möglich war, wird zunehmend kostenpflichtig.

**Unterschiedliche Ladearten: AC oder DC?**

Die meisten Stationen arbeiten mit Wechselstrom (AC), in der Regel mit bis zu 22 kW. Diese Variante ist weit verbreitet und vergleichsweise günstig. Für längere Strecken interessanter sind Schnellladesäulen mit Gleichstrom (DC). Mit Leistungen bis zu 350 kW ermöglichen sie eine deutliche Zeitersparnis – besonders an Autobahnen. Allerdings sind die Kosten dort meist höher. Ob ein Fahrzeug die volle Ladeleistung einer Säule nutzen kann, hängt von der eingebauten Technik ab. Ein Auto mit einer maximalen Ladeleistung von 7,2 kW lädt auch an einer 11-kW-Säule nicht schneller. Zudem nimmt die Ladegeschwindigkeit ab etwa 80 Prozent Batteriekapazität deutlich ab. Auch Schnellladevorgänge werden dann oft automatisch gedrosselt.

**Die Sache mit den Steckern**

Damit Ihr Fahrzeug auch wirklich Strom bekommt, muss zudem der Stecker passen:

- **Typ 2** ist in Europa der Standardanschluss an AC-Säulen und für alle Fahrzeuge mit Typ-2-Buchse nutzbar.
- **CCS (Combo 2)** ist der Standard für DC-Schnellladen und erlaubt zusätzlich das AC-Laden über Typ 2.
- **ChaDeMo** findet man seltener; er wird vor allem in japanischen Fahrzeugen verbaut.
- **Tesla-Fahrer** können sowohl die exklusiven Supercharger nutzen als auch öffentliche Stationen über Typ 2 oder CCS.

Ein eigenes Ladekabel sollten Sie fast immer dabei haben. Auch wenn CCS vorgeschrieben ist, gibt es ältere Schnellladesäulen, die diesen Standard noch nicht unterstützen – daher lohnt sich vor Fahrtantritt ein Blick in Lade-Apps oder Onlinekarten.

**Wie wird abgerechnet?**

Die Abrechnung ist für Einsteiger oft die größte Hürde, denn einheitliche Regeln gibt es nicht. Häufig zahlen Sie pro Kilowattstunde. Manche Anbieter rechnen aber nach Zeit, pro Ladevorgang oder über eine Flatrate ab. Mischmodelle sind ebenfalls verbreitet – etwa Kilowattstundenpreis plus zusätzliche Zeitgebühr nach mehreren Stunden, damit Säulen nicht blockiert werden.



stock.adobe.com/LA Stock Vision

Seit 1. Juli 2024 gilt: Neue öffentliche Ladepunkte müssen eine kontaktlose Kartenzahlung (Debit- oder Kreditkarte) anbieten. Auch spontane Ladevorgänge ohne Vertrag, sogenanntes Ad-hoc-Laden, sind vorgeschrieben.

Die Preise variieren stark:

- AC-Laden kostet im Schnitt etwa 54 Cent/kWh.
- DC-Schnellladen liegt bei rund 64 Cent/kWh.

Je nach Anbieter können die Abweichungen jedoch erheblich sein. Manche Stadtwerke bieten noch besonders günstige Tarife für Bestandskunden an. Neben dem eigentlichen Verbrauchspreis können weitere Kosten entstehen, z. B. Grundgebühren, einmalige Kosten für eine Ladekarte oder Blockiergebühren bei zu langem Stehen.

**Transparenz und gesetzliche Vorgaben**

Alle Ladesäulen müssen Preise in Cent pro Kilowattstunde anzeigen – in der Praxis ist das aber nicht immer konsequent umgesetzt. Seit 1. Juli 2024 gilt: Neue öffentliche Ladepunkte müssen eine kontaktlose Kartenzahlung (Debit- oder Kreditkarte) anbieten. Auch spontane Ladevorgänge ohne Vertrag, sogenanntes Ad-hoc-Laden, sind

vorgeschrieben. Für Sie heißt das: Mit Smartphone oder Karte können Sie jederzeit laden – allerdings oft zu höheren Preisen als mit Vertrag.

**So nutzen Sie Tarife effizient**

Um einen bestimmten Tarif zu verwenden, registrieren Sie sich beim Anbieter. Der Zugang erfolgt anschließend meist über App, SMS, Ladekarte oder Schlüsselanhänger. Gezahlt wird je nach Anbieter per Lastschrift, Kreditkarte, Paypal oder über die App. Viele Anbieter sind in Netzwerken zusammengeschlossen. Das sogenannte Roaming sorgt dafür, dass Sie mit einem Vertrag auch bei Partnerunternehmen laden können – die Abrechnung läuft trotzdem über Ihren gewählten Anbieter.

**Tipps für die Tarifwahl**

- Preis vergleichen: Nutzen Sie Vergleichsportale wie goingelectric.de, um Tarife und Ladepunkte in Ihrer Nähe oder auf typischen Routen zu prüfen.

- Verfügbarkeit prüfen: Je mehr Ladepunkte mit Ihrem Tarif nutzbar sind, desto flexibler bleiben Sie.
- Grundgebühr beachten: Wenn Sie nur selten unterwegs laden, lohnt sich ein Tarif ohne oder mit sehr niedriger Grundgebühr.
- Vertragslaufzeit kurzhalten: So bleiben Sie möglichst flexibel, um bei besseren Angeboten schnell wechseln zu können.
- Mehrere Anbieter nutzen: Manchmal ist die Kombination sinnvoll – etwa ein günstiger Regionaltarif und ein überregionaler für längere Reisen.

Die öffentliche Ladeinfrastruktur in Deutschland wächst stetig, bleibt aber in vielen Punkten unübersichtlich. Wer sich mit Steckertypen, Ladearten und Abrechnungsmodellen vertraut macht, spart nicht nur Geld, sondern vermeidet auch Stress auf längeren Fahrten. Mit der richtigen Tarifwahl und etwas Vorbereitung sind Sie bestens für den Alltag mit dem E-Auto gerüstet.

# Elektrifizierend mit dem Opel-Blitz

Das **AUTOHAUS GÜNTHER** stellt das neue Top-SUV „made in Germany“ vor

**E**lektrisiert außen wie innen: Klarer Grandland-Auftritt mit praktischen Lösungen. Stylish und dynamisch, geräumig und flexibel sowie in jeder Variante elektrifiziert – das ist der neue Opel Grandland. An der Front fällt der neue 3D Vizor mit beleuchtetem zentralen Opel-Blitz ins Auge; am Heck trägt der Grandland jetzt den durchgängig beleuchteten OPEL-Schriftzug. Die neue Grandland-Generation misst 4,65 m Länge, rund 1,93 m Breite und 1,66 m Höhe. Der Radstand 2.795 mm und die steil abfallende Heckklappe erhöhen das Platzangebot. Die Rücksitzbank ist 40:20:40 teilbar und bietet ein Ladevolumen von 550 bis 1.645 Litern. Im Cockpit zeigen je nach Variante 10- oder 16-Zoll-Display und eine hohe Mittelkonsole Sportlichkeit. Hinter dem Lenkrad ein breites, voll digitales Display; optionales Intelli-HUD sorgt für Fokus auf die Straße. Pure Mode reduziert Inhalte bei Nacht oder Geschwindigkeit. Über physische Tasten lassen sich häufig genutzte Einstellungen intuitiv regeln. Für entspannten Fahrgenuss sorgen ergonomische Sitze, zertifiziert von der Aktion Gesunder Rücken e.V., mit regulierbaren Seitenpolstern. Serienmäßig ist Intelli-Seat. Im Sinne von Greenovation verwendet Opel im Innenraum recycelte Materialien; außen Chrom-frei. Die Technik unterstützt komfortables Fahren: beleuchtete Pixel-Boxen, induktives Ladenetz, Rücksitztaschen und Unterbodenfach mit 12V-Anschluss. Assistenzsysteme: Stop & Go, Verkehrszeichenerkennung, automatische Geschwindigkeitsanpassung, Folgekollisions Bremsung. Rückfahrssysteme: Parkpilot, 360-Grad-Kamera Intelli-Vision. Intelli-Lux HD Licht sorgt für blendfreies Licht. Greenovation: chromfrei, recycelte Materialien. Grandland nutzt STLA Medium von Stellantis. Grandland Electric startet ab 46.750 Euro mit 73 kWh und bis zu 523 km WLTP<sup>1</sup>; Electric GS 82 kWh bis 582 km WLTP<sup>1</sup>. So verbindet der Grandland Fahrspaß mit Komfort.



Opel

Erleben Sie Design, das Blicke fesselt – und Leistung, die elektrifiziert. Spüren Sie, wie viel Dynamik in einem vollelektrischen SUV mit Allradantrieb steckt.

**Kombinierte Werte für Opel Grandland Electric gem. WLTP<sup>2</sup>:**  
Energieverbrauch 16,9–18,5 kWh/100 km, CO<sub>2</sub>-Emission 0 g/km; CO<sub>2</sub>-Klasse: A.

<sup>1</sup> Die angegebene Reichweite wurde anhand der WLTP-Testverfahren bestimmt (VO (EG) Nr. 715/2007 und VO (EU) Nr. 2017/1151). Die tatsächliche Reichweite kann unter Alltagsbedingungen abweichen und ist von verschiedenen Faktoren abhängig, insbesondere von persönlicher Fahrweise, Streckenbeschaffenheit, Außentemperatur, Nutzung von Heizung und Klimaanlage sowie thermischer Vorkonditionierung.

<sup>2</sup> Die Werte eines Fahrzeugs hängen nicht nur von der effizienten Ausnutzung des Kraftstoffs durch das Fahrzeug ab, sondern werden auch vom Fahrverhalten und anderen nichttechnischen Faktoren beeinflusst.



# Elektrisch. Charakterstark. Alltagsbereit.

Das **AUTOHAUS RINDT & GAIDA**  
präsentiert den neuen Škoda Elroq



Autohaus Rindt & Gaida

Mit dem neuen Škoda Elroq schlägt die tschechische Traditionsmarke ein neues Kapitel in der Elektromobilität auf. Als erstes rein elektrisches Kompakt-SUV von Škoda verbindet der Elroq markentypische Alltagstauglichkeit mit innovativer Technik, klarer Designsprache und lokal emissionsfreier Mobilität. Der Elroq positioniert sich als ideales Fahrzeug für alle, die den Umstieg auf Elektromobilität wollen – ohne Kompromisse bei Raum, Komfort und Reichweite.

## Selbstbewusstsein

Optisch zeigt sich der Elroq selbstbewusst: Die neue „Modern Solid“-Designsprache verleiht dem Fahrzeug eine klare Linienführung, kraftvolle Proportionen und eine markante Front mit geschlossener Black-Panel-Optik. Trotz seiner kompakten Maße bietet der Elroq im Innenraum überraschend viel Platz – ganz Škoda-typisch. Mit einem Kofferraumvolumen von bis zu 1.580 Litern ist er ein echtes Raumwunder für Familie, Alltag oder Freizeit.

Technisch basiert der Elroq auf dem modularen E-Antriebsbaukasten (MEB) des Volkswagen Konzerns. Je nach Modellvariante bietet er Reichweiten von bis zu 560 Kilometern (WLTP) und Ladeleistungen von bis zu 175 kW. Das bedeutet: Schnellladen auf 80 % in unter 30 Minuten – ideal für Langstreckenfahrer und Pendler gleichermaßen.

## Umweltbewusstsein

Die Elektro-Variante des Škoda Elroq kommt in mehreren Leistungsstufen auf den Markt: vom

Einstiegsmodell mit 125 kW bis zur Allradvariante mit zwei Elektromotoren und bis zu 220 kW (299 PS). Damit spricht der Elroq sowohl umweltbewusste Stadtfahrer als auch dynamisch orientierte SUV-Liebhaber an.

Im Innenraum des neuen Škoda Elroq trifft moderne Technologie auf bewährte Funktionalität. Ein großes Infotainment-Display, digitale Anzeigen, Over-the-Air-Updates und moderne Assistenzsysteme wie Travel Assist oder adaptiver Tempomat machen das Fahrerlebnis nicht

nur besonders sicher sondern auch komfortabel und vernetzt.

## Nachhaltigkeit

Zudem setzt Škoda beim Elroq verstärkt auf Nachhaltigkeit – von recycelten Materialien im Innenraum bis zur CO<sub>2</sub>-neutralen Produktion.

Der Škoda Elroq ist mehr als nur ein neues Elektroauto. Er ist ein Statement für moderne Mobilität – für Menschen, die Wert auf Design, Raum und Umweltfreundlichkeit legen. So macht Autofahren Spaß.

Ein echtes  
Raumwunder für  
Familie, Alltag oder  
Freizeit: der neue  
Škoda Elroq.

# RINDT & GAIDA

# SKODA

# MAXUS

## Der Automobilpartner in Hemmingen und Hameln

**Rindt & Gaida GmbH**  
Lise-Meitner-Straße 1  
30966 Hemmingen  
[info@rindt-gaida.de](mailto:info@rindt-gaida.de)  
0511/42032-0

**Rindt & Gaida Hameln GmbH**  
Carl-Wilhelm-Niemeyer-Str. 10  
31789 Hameln  
[info.hameln@rindt-gaida.de](mailto:info.hameln@rindt-gaida.de)  
05151/92356-0



[www.rindt-gaida.de](http://www.rindt-gaida.de)

@rindtundgaida



# Der neue Maßstab für smarte SUVs – der XPENG G9

Groß, schnell, smart – und jetzt auch Testsieger. Der XPENG G9 revolutioniert die Oberklasse der E-SUVs. Jetzt bei **AUTOPARK HACKEROTT** im XPENG Center Hannover Probefahren!

Er ist der neue Star unter den E-SUVs: Der XPENG G9<sup>1</sup> hat beim aktuellen Vergleichstest der „auto motor und sport“ (Ausgabe 22/2024) ein-drucksvoll gewonnen.

Gegen starke Konkurrenz aus China setzte sich das Premium-SUV mit Top-Werten bei Qualität, Komfort und Ladeleistung durch. Neugierig? Kommen Sie ins neue XPENG Center von Autopark Hackerott in Hannover und machen Sie sich selbst ein Bild.

**Mehr Reichweite – weniger Ladezeit**

Dank seiner innovativen 800-Volt-Architektur lädt der XPENG G9 in Rekordzeit: 100 Kilometer Reichweite in nur 5 Minuten – 300 Kilometer in 15 Minuten. In Kombination mit der großen 98-kWh-Batterie fährt das SUV bis zu 570 Kilometer (WLTP kombiniert) weit.

Kein ewiges Warten an der Ladesäule mehr: An DC-Schnellladesäulen lassen sich internen Messungen zufolge innerhalb von sieben Minuten insgesamt 100 Kilometer zusätzliche Reichweite generieren, 300 Kilometer werden in 23 Minuten nachgeladen.

**Komfort trifft Technologie**

Im Innenraum überzeugt der G9 mit hochwertigen Materialien, edlem Leder, einem riesigen Kofferraum (660 l) und smarter Multimedia-Ausstattung – inklusive eigenem Bildschirm mit Apps wie Netflix und YouTube für den Beifahrer. Keine Sorge, der Fahrer kann aufgrund eines Privacy-Filters davon nichts sehen. Dazu gibt es serienmäßig ein Kamerasystem mit 360°-Ansicht und umfassender Fahrerassistenz.

Das Entertainment beim XPENG G9 überzeugt in ganzer Linie: Beifahrer können sich über ihren eigenen Bildschirm freuen.

**Überzeugende Vollausrüstung und serienmäßige 7-Jahres-Garantie**

Die Vollausrüstung des XPENG G9 lässt kaum Wünsche offen. Sie haben bei der Konfiguration



Autobau Hackerott

Auf den E-Days in Hannover können Sie beim Autopark Hackeroth unter anderem auch verschiedene XPENG-Modelle Probefahren.

die Wahl zwischen den verschiedenen Farblackierungen, dem Premiumpaket und einer elektrisch ausklappbaren Anhängerkupplung. Dazu gibt's eine 7-Jahres-Garantie (bis 160.000 km) – serienmäßig inklusive.

**Jetzt im XPENG Center Hannover erleben**

Wer die neue Generation der E-Mobilität live erleben möchte, ist im neuen XPENG Showroom bei Hackerott in Hannover-Burgwedel genau richtig. Folgende Modelle werden im XPENG Center präsentiert:

- Sportlimousine XPENG P7**  
Energieverbrauch kombiniert 16,8-19,2 kWh/100 km; CO<sub>2</sub>-Emissionen kombiniert: 0 g/km; CO<sub>2</sub>-Klasse: A
- SUV XPENG G9**  
Energieverbrauch kombiniert 19,4-21,3 kWh/100 km; CO<sub>2</sub>-Emissionen kombiniert: 0 g/km; CO<sub>2</sub>-Klasse: A
- SUV-Coupé XPENG G6**  
Energieverbrauch kombiniert 17,5-17,9 kWh/100 km; CO<sub>2</sub>-Emissionen kombiniert: 0 g/km; CO<sub>2</sub>-Klasse: A

■ Weitere Informationen finden Sie auf der Homepage [www.hackerott.de/xpeng/](http://www.hackerott.de/xpeng/)

<sup>1</sup> Energieverbrauch XPENG G9 Standard Range kombiniert 19,4 kWh/100 km; CO<sub>2</sub>-Emission 0 g/km; CO<sub>2</sub>-Klasse: A. Energieverbrauch XPENG G9 Long Range kombiniert 19,4 kWh/100 km; CO<sub>2</sub>-Emission 0 g/km; CO<sub>2</sub>-Klasse: A. Energieverbrauch XPENG G9 Performance kombiniert 21,3 kWh/100 km; CO<sub>2</sub>-Emission 0 g/km; CO<sub>2</sub>-Klasse: A.

WIR.  
SIND CUPRA.  
AUF DEN E-DAYS.

MONATLICH LEASEN.<sup>1</sup>  
**AB 279 €**  
LAGERFAHRZEUG .  
SOFORT VERFÜGBAR.

Stromverbrauch CUPRA Born 170 kW (231 PS)  
60 kWh: kombiniert: 17,6 kWh/100 km;  
CO<sub>2</sub>-Emissionen: 0 g/km. CO<sub>2</sub>-Klasse: A

**5 JAHRE GARANTIE**

**HACKEROTT**  
HANNOVER | BURGWEDEL | LAATZEN  
TEL. 0511 3881495-30



Praktisch: Zahlreiche Arbeitgeber bieten ihren Mitarbeitern inzwischen Ladesäulen auf dem Firmengelände an.

## E-Auto beim Arbeitgeber laden

Laut Lohnsteuerhilfeverein eventuell **STEUERFREI**

Stellt Ihnen Ihr Arbeitgeber Ladeinfrastruktur für das private Elektro- oder Hybridfahrzeug zur Verfügung? Dann können Sie von dieser Leistung unter Umständen steuerfrei profitieren. Darauf weist der Lohnsteuerhilfeverein Vereinigte Lohnsteuerhilfe (VLH) hin.

Das gilt jedenfalls, wenn sich die Ladesäulen im Betrieb befinden und Beschäftigten das kostenfreie oder verbilligte Laden Ihres Fahrzeugs zusätzlich zum ohnehin geschuldeten Arbeitslohn gewährt wird.

Auch, wenn Beschäftigte auf dem Betriebsgrund oder einem Grundstück des Arbeitgebers Ladevorrichtungen externer Anbieter nutzen dürfen und dieser die Kosten für den

Strom unmittelbar übernimmt, müssen Arbeitnehmerinnen und Arbeitnehmer diesen Vorteil nicht versteuern. Der Arbeitgeber muss dafür seinerseits die unentgeltliche Wertabgabe der Umsatzsteuerpflicht unterziehen, erklärt der Lohnsteuerhilfeverein.

**Wo die Sache anders liegt**

Zur Kasse gebeten werden Beschäftigte nur dann, wenn sie von ihrem Arbeitgeber finanzielle Zuwendungen für das Aufladen eines privaten E-Autos oder Hybridfahrzeugs zu Hause erhalten. Dann gilt der Bonus nämlich als steuerpflichtiger Arbeitslohn und muss dementsprechend versteuert werden. DPA





# SUMMER SALE

Top Konditionen auf Bestandsfahrzeuge

XPENG G9 SUV

**ab 599,- € mtl.<sup>2</sup>**

XPENG G6 SUV Coupé

**ab 359,- € mtl.<sup>2</sup>**



Abb. zeigt Sonderausstattung



Abb. zeigt Sonderausstattung



## 800 Volt Lademonster!

**Jetzt im Summer Sale** für Bestandsfahrzeuge: G6 und G9 zu besonders attraktiven Konditionen

800-Volt-Ladetechnik für xtra schnelles Laden von 20-80% in 15 Minuten.  
Bis zu 570 km (WLTP)<sup>1</sup>. Vollausstattung und 7 Jahre Garantie auf das Fahrzeug.

Weitere Infos G6:



XPENG G6 Stromverbrauch 17,5 kWh/100 km; CO<sub>2</sub>-Emission 0 g/km; CO<sub>2</sub>-Klasse: A  
XPENG G9 Stromverbrauch 19,4 kWh/100 km; CO<sub>2</sub>-Emission 0 g/km; CO<sub>2</sub>-Klasse: A  
(jeweils kombinierte Werte laut WLTP für die Standard Range Version)

Weitere Infos G9:



<sup>1</sup> Im kombinierten Testzyklus gem. WLTP je nach Version und Ausstattung.

<sup>2</sup> Ein Privatleasing-Angebot (Kilometer-Leasing) der ALD Lease Finanz GmbH (Leasinggeber), Fuhsbüttler Straße 437, 22309 Hamburg – bei 48 Monaten Laufzeit, 10.000 Kilometer Laufleistung pro Jahr, für den XPENG G6 Modelljahr 2024 Standard Range mit bis zu 435 km Reichweite (WLTP)<sup>1</sup> bei monatlichen Leasingraten à 359 € und einer Leasing-Sonderzahlung von 0 € bzw. für den XPENG G9 Modelljahr 2024 Standard Range mit bis zu 460 km Reichweite (WLTP)<sup>1</sup>, monatlichen Leasingraten à 599 € bei einer Leasing-Sonderzahlung von 0 €. Bonität vorausgesetzt. Preise inkl. Mehrwertsteuer zzgl. Überführungskosten i. H. v. 1.190,00 € und Zulassungskosten. Angebot ist gültig für Privatkunden bis 30.09.2025 und nicht mit anderen Nachlässen / Aktionen kombinierbar.

**HACKEROTT.de**

**XPENG Center Hannover Autopark Hackerott GmbH & Co. Handels und Service KG**  
Kokenhorststraße 2 · 30938 Burgwedel · Telefon: 05139-970065 0 · E-Mail: xpeng@hackerott.de



# E-Scooter: Auch für „Roller“ gelten Regeln

Mit **E-SCOOTERN** kommt man schnell von A nach B. Wenn die Fahrt nicht wegen eines Regelverstößes unterbrochen wird

Vorgeschrieben ist es nicht, aber für die eigene Sicherheit sinnvoll: Bei Fahrten mit dem E-Scooter rät der Auto Club Europa (ACE) dringend dazu, einen Helm zu tragen. In anderen Bereichen müssen sich Fahrer elektrischer Tretroller verpflichtend an klare Regeln halten – sonst kann es teuer werden, wenn sie erwischt werden. Der ACE nennt einige Beispiele:

**Fahrradweg, Gehweg oder Straße – wo darf man fahren?**

Wer mit dem E-Scooter auf dem Gehweg fährt, muss mit einem Bußgeld zwischen 15 und 30 Euro rechnen. Denn E-Scooter müssen grundsätzlich auf Fahrradwegen fahren – das gilt sogar dann, wenn es für Fahrräder selbst keine Benutzungspflicht gibt.

Ist eine Durchfahrt mit dem Fahrrad verboten, gilt dies auch für E-Scooter. Elektrische Tret-

roller dürfen Fahrradstraßen und -zonen sowie Radschnellwege nutzen und bei Einbahnstraßen entgegen der Fahrtrichtung fahren – wenn dies für den Radverkehr erlaubt ist. Gibt es keine dieser Optionen, dürfen E-Scooter auf der Straße fahren.

**Also alles wie beim Fahrradfahren?**

Was für das Fahren mit dem Fahrrad gilt, gilt nicht eins zu eins für E-Roller. Fahrrad-Ampeln sind zwar für E-Scooter verbindlich. Der grüne Rechtsabbieger-Pfeil für den Radverkehr hingegen hat für Rollerfahrer keine Geltung. Wer ihn mit dem E-Scooter nutzt, begeht einen Rotlichtverstoß. Mögliche Folgen: mindestens 60 Euro und ein Punkt in Flensburg. Bis zu 180 Euro können es werden, wenn es dabei eine Sachbeschädigung gibt.

Achtung: Es ist etwas verwirrend, aber das Zusatzschild

„Radverkehr frei“ gilt nicht für elektrische Tretroller. Oft taucht das Schild in Kombination mit dem blauen Fußweg-Schild auf. Fahrräder dürfen hier mit Schrittgeschwindigkeit fahren, Scooter aber nicht.

**Welche Maßstäbe gelten bei Alkohol und Drogen?**

Bei vielen Regeln müssen sich E-Scooter-Fahrer an Fahrradfahrern orientieren – doch bei Alkohol- und Drogen zählen die Maßstäbe wie für Autofahrende. Es gilt also eine Null-Promillegrenze für Führerschein-Neulinge.

Bei über 21-Jährigen oder nach der Probezeit droht eine strafrechtliche Verfolgung ab 0,3 Promille Alkohol oder 1,0 Nanogramm pro Milliliter THC im Blutserum.

Der ACE rät jedoch allen aktiven Verkehrsteilnehmenden, auf den Konsum von Alkohol oder Cannabis zu verzichten.



Zacharie Schreier/dba-mag

Umweltfreundlich mobil:  
Mit E-Scootern kommt man  
schnell von A nach B.

**Hände an den Lenker – sonst droht was?**

Wer während der Fahrt mit dem elektrischen Tretroller telefoniert und dafür die Hände nutzt, muss mit 100 Euro Bußgeld und einem Punkt in Flensburg rechnen. Fahren zwei Personen auf einem E-Scooter, begehen sie eine Ordnungswidrigkeit, die 10 Euro Bußgeld kosten kann.

Achtung: Hält der Mitfahrer den Lenker von hinten fest, gilt er laut ACE ebenfalls als Führender des Fahrzeugs. Wer zudem betrunken ist, dem kann der Führerschein entzogen werden.

**Welche Kennzeichnung ist Pflicht?**

E-Scooter dürfen nur mit gültigem Versicherungskennzeichen

am Straßenverkehr teilnehmen. Seit März muss es grün sein und am unteren Rand die Jahreszahl 2025 tragen. Wer mit der falschen Farbe unterwegs ist, fährt ohne Versicherung und macht sich strafbar. Übrigens: Das Fahren mit einem E-Scooter ist erst ab 14 Jahren erlaubt. Viele Verleiher von elektrischen Tretrollern verlangen ein Mindestalter von 18 Jahren.

# Probieren statt predigen und die Gelegenheit zum Fahren nutzen, wenn sie sich bietet

**EMIL FREY AUTOHAUS HENTSCHEL** – unser Standpunkt zur Elektromobilität

Elektroautos spalten. Die einen schwärmen von der Technik, die anderen rollen mit den Augen. „Saubere“, „Zukunft“, „Ladeinfrastruktur“, „Unpraktisch“, „Charakterlos“, „Wertverlust“, – so lauten einige der zahlreichen Schlagworte. Und irgendwo dazwischen stehen Sie, als Autofahrer, und fragen sich: Was stimmt denn nun?

Die ehrliche Antwort: Das hängt davon ab, wer Sie sind, wie Sie fahren und was Sie brauchen. Ein Elektroauto ist kein Allheilmittel. Aber manchmal ist es eben genau die richtige Lösung.

Bei Emil Frey Autohaus Hentschel finden Sie es selbst heraus. Wir glauben nicht an Parolen oder Schlagworte, sondern an ehrliche Erfahrungen. Deshalb ist bei uns jeden Tag E-Day – mit derzeit 18 verschiedenen Elektro-Modellen, die Sie sofort Probefahren können. Fahrzeugschlüssel in die Hand, losfahren, selbst urteilen.

Wir werden nicht missionieren, wir wollen begleiten – egal ob Sie sich für Elektro, Hybrid oder Verbrenner entscheiden. Emil Frey Autohaus Hentschel steht seit jeher für umfassende Auswahl und echte Beratung.

Bei den E-Days in Hannover zeigen wir Ihnen eine Auswahl von sieben Modellen aus unserem umfangreichen Portfolio über insgesamt 11 Marken, darunter Fiat 500e, 600e, Grande Panda e, Tipolino, Abarth 500e, 600e und Jeep Avenger e. Sie können sie ansehen, sich reinsetzen – und vor allem auch hier: fahren. Denn nur so bekommen Sie das Gefühl, ob ein Stromer zu Ihnen passt oder nicht.

Vielleicht sind Sie überrascht, wie gut sich ein E-Auto fährt. Vielleicht stellen Sie fest: „Nein, das passt nicht zu mir.“ Beides ist in Ordnung. Schließlich haben wir an unseren Standorten auch noch jede Menge klassische Modelle mit Benzin- oder Hybridantrieb. Nur eines ist nicht okay: es nie ausprobiert zu haben und trotzdem darüber zu urteilen!

Unser Ziel ist nicht, Sie zu überreden. Sondern, dass Sie Ihre eigene Entscheidung treffen können – ohne Mythen, ohne Märchen, ohne erhobenen Zeigefinger. Probefahrt gefällig? Kommen Sie vorbei – bei den E-Days oder einfach an jedem anderen Tag.

**Emil Frey Autohaus Hentschel – 18 E-Modelle, insgesamt 11 Marken, unzählige Möglichkeiten. Jeden Tag.**

**Emil Frey Autohaus Hentschel**  
Autohaus Hentschel GmbH  
Vahrenwalder Straße 141  
30165 Hannover  
Telefon (0511) 35250

**Öffnungszeiten (Verkauf):**  
Mo–Fr 08:30–18:30,  
Sa 08:30–14:00



Emil Frey Autohaus Hentschel



Erleben Sie  
das Model Y

Jetzt QR-Code scannen und  
Probefahrt sichern





Tesla

## Innovatives Karosseriedesign, komplett neuer Innenraum

Der **TESLA STORE** Hannover-Wülfel lädt zum Probefahren ein

Wir freuen uns, Sie auf den E-Days Hannover 2025 begrüßen zu dürfen. Während Ihres Besuchs haben Sie die Möglichkeit, unser neues Model Y an unserem Stand kennenzulernen, sich über unsere aktuellen Angebote zu informieren und das Fahrzeug direkt vor Ort zu testen. Unsere Tesla-Berater werden Ihnen dabei all Ihre Fragen beantworten. Registrieren Sie sich und sichern Sie sich Ihre Probefahrt – scannen Sie einfach den QR-Code und melden sich jetzt an!





A dark blue advertisement for Mercedes-Benz eSprinter vans. The background is a dark industrial setting with a large, glowing blue wireframe graphic of three people wearing hard hats. In the foreground, three white Mercedes-Benz eSprinter vans are parked in a row. The Mercedes-Benz logo is in the top right corner. The headline 'Kilowattweise Vorteile.' is in large white text. Below it, a paragraph describes the opportunity to experience the fully electric transporters. The slogan 'Electric is ON.' is followed by 'Jetzt Probe fahren' underlined. The Mercedes-Benz logo is at the bottom right. Contact information for the provider and dealer is at the bottom right.

# Kilowattweise Vorteile.

Watt für eine Gelegenheit: Erleben Sie die vollelektrischen Transporter von Mercedes-Benz und profitieren Sie von attraktiven Angeboten bei Ihrer Mercedes-Benz Niederlassung Hannover · Mercedesstr. 2 - 3 · 30855 Langenhagen.

Electric is ON.

Jetzt Probe fahren

Mercedes-Benz

Anbieter: Mercedes-Benz AG · Mercedesstraße 120 · 70372 Stuttgart  
Vertriebspartner vor Ort: Mercedes-Benz AG Niederlassung Hannover  
Mercedesstr. 2 - 3 · 30855 Langenhagen

E-Mail: [transporter-hannover@mercedes-benz.com](mailto:transporter-hannover@mercedes-benz.com) · Tel.: +49 511 5465 315  
[www.mercedes-benz-hannover.de/vans](http://www.mercedes-benz-hannover.de/vans)



# Kompakt. Vielseitig. Passt!

Bei **AUTOHAUS NOBBE**  
stehen Sie im Mittelpunkt.



Autohaus Nobbe

Entscheiden Sie sich  
für einen ikonischen  
Klassiker, neu inter-  
pretiert.

Seit über 70 Jahren in Familienhand, verbindet Autohaus Nobbe persönliche Beratung mit echter Erfahrung – und das spüren Sie vom ersten Moment an.  
Ob kompakter Cityflitzer, vielseitiger Familienwagen oder geländegängiger SUV – bei Autohaus Nobbe finden Sie genau das Toyota-Modell, das zu Ihrem Leben passt. An sieben Standorten und mit einem engagierten Team, das für Sie da ist – mit Fahrzeugen, auf die Sie sich verlassen können, und einem Service, der sich ganz nach Ihren Wünschen richtet.  
Denn Autohaus Nobbe weiß: Ein Auto ist mehr als nur ein Fortbewegungsmittel. Es begleitet Sie im Alltag, auf Reisen und in besonderen Momenten. Deshalb setzt Autohaus Nobbe auf Qualität, moderne Technologien und eine persönliche Betreuung – vom ersten Gespräch bis weit nach dem Kauf.

**Was macht Autohaus Nobbe so besonders?**  
Verlässlichkeit, ehrliche Beratung und maßgeschneiderte Lösungen. Egal ob Kauf, Finanzierung, Leasing oder Werkstattservice – Autohaus Nobbe ist Ihr zuverlässiger Toyota-Partner.  
**Sie möchten Autohaus Nobbe persönlich kennenlernen?**  
Dann besuchen Sie den Stand auf den E-Days! Autohaus Nobbe freut sich, Sie dort begrüßen zu dürfen und Ihnen eine Auswahl moderner, elektrifizierter Modelle zu präsentieren – live, zum Anfassen und Erfahren.  
Entdecken Sie die Zukunft der Mobilität mit Autohaus Nobbe!  
**Autohaus Nobbe ist unter anderem mit folgenden Modellen dabei:**

- **Toyota C-HR Plug-in Hybrid** – markantes Design, dynamischer Antrieb
  - **Toyota bZ4X** – vollelektrisch, innovativ, alltagstauglich
  - **Toyota Yaris Cross** – kompakt, hybrid, perfekt für die Stadt
  - **Renault R4 & R5** – die ikonischen Klassiker neu interpretiert – vollelektrisch
  - **Renault Rafale** – sportlicher SUV Fullhybrid oder Plug-in Hybrid
- Ob Sie sich einfach informieren möchten, eine Probefahrt durchführen oder direkt Ihre Fragen zu Elektrofahrzeugen, Reichweite oder Ladeinfrastruktur loswerden wollen – Autohaus Nobbe ist für Sie da.

Die Experten beraten Sie individuell und unverbindlich vor Ort. Kommen Sie vorbei – Das Team von Autohaus Nobbe freut sich auf den persönlichen Austausch mit Ihnen!

■ **Standort Hannover**  
Am Listholze 51  
30177 Hannover  
Telefon (0511) 399 393 60

■ **Standort Garbsen**  
Autohaus Nobbe  
Bremer Straße 53-55  
30827 Garbsen  
Telefon (05131) 70 58 0

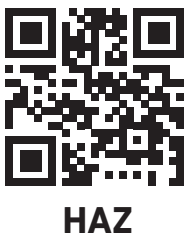
Weitere Informationen und Standorte finden Sie auf der Homepage: [www.nobbe-gmbh.de](http://www.nobbe-gmbh.de).

# Ihr E-Paper. Ihr neues Tablet. Ihre Art zu lesen.

Heute schon die News von morgen lesen  
mit dem E-Paper inklusive HAZ+/NP+  
und einem Tablet Ihrer Wahl.



Und so geht's: QR-Code scannen oder  
online bestellen unter  
abo.HAZ.de/bundle  
abo.Neuepresse.de/bundle



HAZ



NP

Wissen, was **Hannover**  
und **die Welt** bewegt.

**Hannoversche Allgemeine**  **Neue Presse** 





# Entdecken Sie die Zukunft der Mobilität mit Autohaus Nobbe

Ihr neuer Ansprechpartner für die Marken Toyota, Renault und Dacia in Hannover und Garbsen



Energieverbrauch Toyota C-HR 2,0-l-VVT-i Plug-in Hybrid: Benzinmotor 111 kW (151 PS), Elektromotor 120 kW (163 PS), Systemleistung 164 kW (223 PS), gewichtet, kombiniert: 15,1 kWh/100 km und 0,8 l/100 km, CO<sub>2</sub>-Emissionen gewichtet/kombiniert: 19 g/km; CO<sub>2</sub>-Klasse: B (gewichtet, kombiniert), Kraftstoffverbrauch bei entladener Batterie kombiniert: 4,9 l/100 km; CO<sub>2</sub>-Klasse bei entladener Batterie: C ; elektrische Reichweite [EAER]: 66 km.

Renault 4 E-Tech elektrisch 150 Comfort Range (52-kWh-Batterie): Stromverbrauch kombiniert (kWh/100 km): 15,1; CO<sub>2</sub>-Emission kombiniert (g/km): 0; CO<sub>2</sub>-Klasse: A.

## Toyota Summer Special

Jetzt mit 1,99 % Finanzierung<sup>1</sup>,  
ohne Anzahlung und bis zu 15 Jahren Garantie\*

<sup>1</sup> Ein unverbindliches Toyota Easy Finanzierungsangebot der Toyota Kreditbank GmbH, Toyota-Allee 5, 50858 Köln. Vertragslaufzeit: 48 Monate, gebundener Sollzins: 1,97 %, effektiver Jahreszins: 1,99 %. Gilt nur für Neuwagen, Vorführwagen und Tageszulassungen der Toyota Modelle Aygo X, Yaris, Yaris Cross, Corolla, Corolla Touring Sports, Corolla Cross, Toyota C-HR, Urban Cruiser, Proace City Verso (Benziner/Diesel) und Proace Verso (Diesel) nur für Privatkunden und nur bei Anfrage und Genehmigung bis zum 31.10.2025. Individuelle Preise und Finanzangebote erhalten Sie bei Ihrem Toyota Partner.

\* Es gelten die Toyota Relax Garantiebedingungen der Toyota Motor Europe S.A./N.V., Avenue du Bourget 60, B-1140 Brüssel, Belgien. Die Toyota Relax Garantie gilt ausschließlich für Toyota Fahrzeuge nach jeder Inspektion bei einem Toyota Partner bis zu einem Fahrzeugalter von 15 Jahren oder einer Laufleistung von 250.000 km. Die Toyota Relax Garantielaufzeit beträgt 12 oder 24 Monate in Abhängigkeit des für das Fahrzeug vorgesehenen Inspektionsintervalls. Weitere Details sowie die Garantiebedingungen erhalten Sie unter <http://www.toyota.de/relax>.



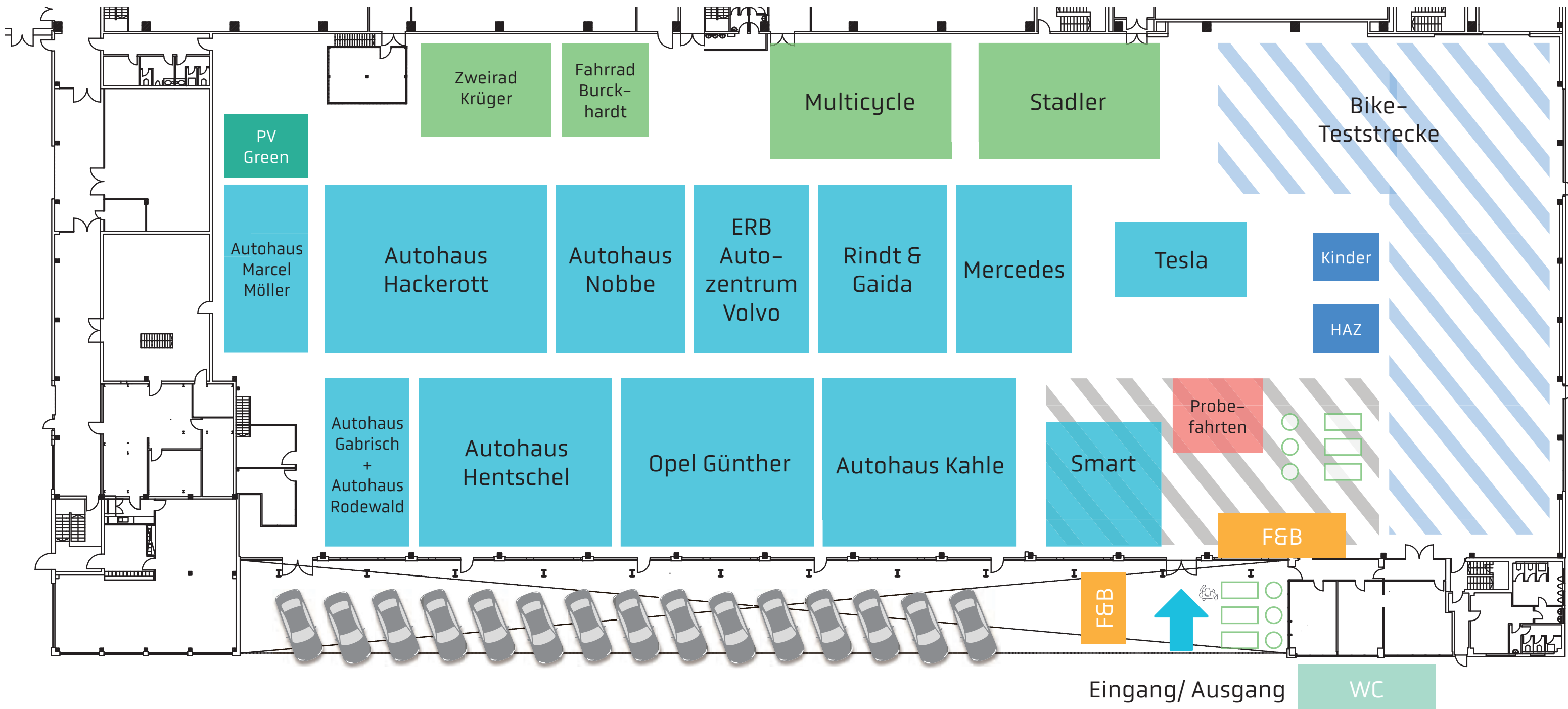
**Standort Hannover**  
Am Listholze 51  
30177 Hannover  
Tel: 0511 - 399 393 60

**Standort Garbsen**  
Bremer Straße 53-55  
30827 Garbsen  
Tel.: 05131 - 70 58 0

**Firmenhauptsitz:**  
Ferdinand Nobbe GmbH  
Großenvörde 82, 31606 Warmsen












# E-DAYS HANNOVER

präsentiert von  und 


-  E-Mobile

 E-Bikes

 E-Scooter

 Bike-Teststrecke
-  Speisen & Getränke

 Veranstalter/Infostand

 Infostand

 Infocounter Probefahrten



E-DAYS HANNOVER	Marken	Modelle vor Ort	Modelle zur Probefahrt
ERB AUTOZENTRUM VOLVO	Volvo	Volvo EX30, Volvo EX 40, Volvo XC60 Plug-in-Hybrid, Volvo EX90	Volvo EX30 Cross Country, Volvo EX 40, Volvo XC90 Plug-in-Hybrid, Volvo EX 90
AUTOHAUS MARCEL MÖLLER	Kia	Kia EV 3, Kia EV 6, Kia EV 9, Kia EV 5	alle Modelle können probefahren werden
AUTOHAUS NOBBE	Toyota, Renault	Toyota C-HR Plug-in Hybrid, Toyota b24X, Toyota Yaris Cross, Renault R4 & R5, Renault Scenic E-Tech	alle Modelle können probefahren werden
MERCEDES BENZ NL-HANNOVER	Mercedes Nutzfahrzeuge	Mercedes-Benz eVito Tourer, Mercedes-Benz EQV, Mercedes-Benz EQT, Mercedes-Benz eCitan Tourer	Mercedes-Benz EQV, Mercedes-Benz EQT, Mercedes-Benz EQ, Mercedes-Benz eVito Tourer
MERCEDES BENZ NL-HANNOVER (MARKE: SMART)	Smart	#5 summit Edition (matt), #5 BRABUS (silber), # 3 BRABUS (rot), # 1 Premium (weiß, TUI Edition)	#5 BRABUS (schwarz), #5 BRABUS (weiß), #3 BRABUS (rot), #1 BRABUS (silber/rot)
AUTOHAUS GÜNTHER	Opel, Peugeot	Opel Corsa Electric, Opel Frontera Electric, Opel Astra Electric, Opel Rocks Electric, Peugot E-208, Peugeot E-5008	Opel Corsa Electric, Opel Grandland Electric, Opel Frontera Electric, Opel Astra Electric, Peugot E-3008, Peugeot E-208
TESLA GERMANY	Tesla	Tesla Model Y	Model Y
AUTOHAUS RINDT & GAIDA	Skoda, Maxus	Skoda Enyaq, Skoda Elroq, Maxus T90, Maxus eDeliver 3	Skoda Enyaq, Skoda Elroq
AUTOHAUS KAHLE	Cupra, VW, Skoda	VW ID 3, VW ID 4 GTX, Skoda Elroq, VW ID Buzz GTX	VW ID 7 Tourer, Cupra Tavascan, Skoda Enyaq, VW ID Buzz
AUTOHAUS HACKEROTT	Skoda, Cupra	Skoda Elroq, Skoda Enyaq, Microlino Splaggina, Cupra Born, Cupra Tavascan, Xpeng G6, Xpeng G9, XPeng P7	Skoda Elroq, Skoda Enyaq, Cupra Born, Cupra Tavascan, Cupra Tavascan Hybrid, Cupra Leon Hybrid
AUTOHAUS HENTSCHEL	Abarth, Fiat, Jeep	Abarth 500 e, Abarth 600 e, Fiat 500 e, Fiat 600 e, Fiat Grande Panda e, Fiat Topolino e, Jeep Avenger e	Fiat 500 e, Fiat 600 e, Fiat Grande Panda e, Fiat Topolino e (wetterbedingt), Abarth 600 e
AUTOHAUS GABRISCH AUTOHAUS RODEWALD	Mazda	Mazda 6e & CX 80	Mazda 6e & CX 60
MULTICYCLE FAHRRAD HANDELS GMBH			
ZWEIRAD STADLER HANNOVER GMBH			
BURCKHARDT DAS RAD & PEDELEC HAUS			
ZWEIRAD KRÜGER GMBH & CO. KG			
PV GREEN GMBH			

Alles  
auf einen  
Blick

**DAS PROGRAMM**  
Es ist ein pralles Programm, das den Besucherinnen und Besuchern am Sonnabend und Sonntag, 13. und 14. September, jeweils von 10 bis 18 Uhr in der Alten Druckerei auf dem Gelände der Madsack Mediengruppe geboten wird.  
Insgesamt 17 Aussteller präsentieren in der Halle an der August-Madsack-Straße ihre E-Autos, Wallboxen, E-Bikes und E-Mobile. Viele der Fahrzeuge stehen dabei auch für Probefahrten zur Verfügung. Die Anmeldung erfolgt dabei entweder über den Informations-Schalter des Veranstalters oder – bei vier Ausstellern – direkt über den Händler. Welche Marken wo zu buchen sind, ist ausgeschildert. Für E-Bikes steht in der Halle eine eigene Teststrecke zur Verfügung.

**DIE VERPFLEGUNG**  
Wer so viele Informationen und Eindrücke verarbeiten muss, der braucht auch eine entsprechende Verpflegung. Unmittelbar vor der Ausstellungshalle wartet zu diesem Zweck ein Foodtruck mit Speisen vom Grill, der auch vegetarische Optionen bereithält, – und kalte Getränke. Zusätzlich wird in der Halle auch Kaffee und Kuchen angeboten. Und auch dort werden kalte Getränke verkauft.



# MESSE FÜR E-MOBILITÄT

Besuchen Sie **Hannovers größte Ausstellung** von E-Fahrzeugen und E-Bikes. **Inkl. gratis Probefahrten** – viele Modelle stehen bereit zum Losfahren!

→ Alte Druckerei Hannover, August-Madsack-Straße 1

13. + 14.  
September  
10-18 Uhr

Freier  
Eintritt!



www.edays-hannover.de







# Sicher unterwegs mit dem Pedelec

Kampagne des Deutschen Verkehrssicherheitsrates klärt über **GEFAHREN UND HERAUSFORDERUNGEN** auf

Pedelecs liegen voll im Trend: Im Jahr 2024 wurden nach Angaben des Zweirad-Industrie-Verbandes (ZIV) in Deutschland mehr als zwei Millionen Fahrräder mit elektrischer Tretunterstützung verkauft. Die Verkaufszahlen von Pedelecs sind in den letzten Jahren stark gestiegen, gleiches gilt leider auch für die Unfallzahlen. Laut Statistischem Bundesamt (Destatis) sind im Jahr 2023 fast 24.000 Menschen verunglückt, die mit einem Pedelec unterwegs waren. Darunter sind immer häufiger auch jüngere Pedelec-Fahrende: 2023 war knapp ein Drittel (31 Prozent) der Verunglückten auf Pedelecs jünger als 45 Jahre.

Die neue Kampagne „E im Griff“ des Deutschen Verkehrssicherheitsrates (DVR) klärt über die Gefahren und Herausforderungen bei der Nutzung des Elektrofahrrads auf. Bereits 2023 hatte der DVR eine Pedelec-Kampagne gestartet, mit der vornehmlich ältere Menschen angesprochen wurden. Mit einem Video-Spot, Social-Media-Inhalten und Audio-Spots wird nun der Fokus auch auf Fahrende im berufstätigen Alter erweitert. Die Kampagne wird vom Bundesministerium für Digitales und Verkehr (BMDV) und der Deutschen Gesetzlichen Unfallversicherung (DGUV) unterstützt.

**Sichere Handhabung**

Zentrale Inhalte der Präventionskampagne sind Themen wie das sichere Anfahren und Bremsen, das Tuning von Pedelecs sowie die sichere Kinderbeförderung mit dem Elektro-Lastenrad. Die Kampagne spricht aber auch Pkw-Fahrerinnen und Pkw-Fahrer an, um mit konkreten Handlungsaufforderungen auf die Sicherheit der Pedelec-Fahrenden hinzuweisen und ein respektvolles Miteinander im Straßenverkehr zu fördern. Die Präventionskampagne „E im Griff“ informiert unter anderem über die sichere Handhabung eines Pedelecs. „Oftmals werden die Unterschiede zu konventionellen Fahrrädern unterschätzt. Pedelecs sind bis zu zehn Kilogramm schwerer als herkömmliche Fahrräder. Beim Anfahren und Anhalten kann es daher zu Balanceproblemen kommen. An die unerwartet starke Beschleunigung muss man sich gewöhnen“, erläutert der DVR-Hauptgeschäftsführer Stefan Grieger. „Aufgrund des höheren Gewichts in Kombination mit einer höheren Geschwindigkeit ergibt sich beim Fahren eines Pedelecs auch ein längerer Bremsweg. Viele Elektrofahrräder haben daher Bremsen mit einer hohen Bremswirkung. Fahrende sind oft überrascht über die starke Bremskraft“, ergänzt er.



Sicherheit geht vor: Wer gefährliche Situationen gesund überstehen will, muss sein Rad gut kennen und trägt einen Helm.

**Umfrageergebnisse**

Eine repräsentative Befragung im Auftrag des DVR hat ergeben, dass rund 50 Prozent der Befragten im Vergleich zum herkömmlichen Fahrrad mit dem Pedelec längere Strecken zurücklegen. 40 Prozent geben außerdem an, Fahrten mit Pedelec mehr zu genießen als mit Fahrrädern ohne Unterstützung. Vor allem Männer und Personen im Alter von 30 bis 40 Jahren in urbanen Gebieten berichten von einer intensiveren Nutzung des Elektrofahrrads. Jede fünfte befragte Person stellt dabei eine Verbesserung der Fahrradinfrastruktur fest.

Zudem geben rund sieben Prozent an, in den letzten Monaten eine gefährliche

Situation oder einen Unfall mit dem Pedelec ohne Beteiligung Dritter erlebt zu haben. Als Auslöser für einen Alleinunfall wird vor allem der schlechte Zustand der Straße oder des Radweges genannt (40 Prozent). Etwa jede fünfte befragte Person nennt als Grund für eine gefährliche Situation das Überfahren von Bordsteinkanten oder Straßenbahnschienen sowie einen Gleichgewichtsverlust beim Auf- oder Absteigen. Acht Prozent geben an, eine gefährliche Situation oder einen Unfall mit anderen Verkehrsteilnehmenden erlebt zu haben. Die Schuld an einem Unfall mit Fremdbeteiligung wird von den Befragten mehrheitlich beim anderen Unfallbeteiligten gesehen (75 Prozent).



Im Jahr 2023 sind fast **24.000 Menschen verunglückt**, die mit einem Pedelec unterwegs waren.





MULTICYCLE  
HANNOVER

Wir sind Spezialist für **Fahrrad-Leasing** und **Finanzierung**

CUBE BIKES FÜR HANNOVER?  
MULTICYCLE MACHT'S MÖGLICH!

BESUCHE UNS AUF DEN E-DAYS 2025!

An der Wollebahn 3 | Varrelheide 202

www.multicycle.de



Das Multicycle-Team freut sich schon auf den direkten Austausch mit allen Besuchern – und hat jede Menge zu bieten.

## Deutschlands größter CUBE Spezialist

Die Experten von **MULTICYCLE** Nord und Süd zeigen auf den E-Days ihr Portfolio

Wenn in Hannover die E-Days stattfinden, dreht sich alles um neue Wege der Mobilität. Multicycle ist als erfahrener CUBE Partner dabei und präsentiert die ganze Sortimentsvielfalt der Marke. Für die Region Niedersachsen stehen vor allem die beiden Stores in Hannover im Mittelpunkt: Der Standort Hannover Süd zählt flächenmäßig zu den größten Filialen des Unternehmens, ergänzt durch die zentrale Präsenz im Norden.

Das Portfolio ist so bunt gemischt wie ein Blumenstrauß. Wer Geschwindigkeit liebt, steigt aufs Rennrad. Wer Abenteuer sucht, findet das passende Mountainbike. Für den Alltag warten City- und E-Bikes, für Entdecker Trekkingräder – und für die Kleinsten die ersten eigenen Modelle. Dazu gibt es in jeder Filiale ein umfangreiches Zubehörsortiment, vom Helm bis zur Radausrüstung.

Große Auswahl allein reicht nicht – den entscheidenden Unterschied macht der passende Service. Jede Filiale hat eine eigene Werkstatt für Inspektionen, Wartungen und Reparaturen. Dazu gibt es individuelle Beratung, die nicht von der Stange ist, sondern genau auf den Kunden abgestimmt ist. Auch beim Kauf bleibt man flexibel: Leasing fürs

Dienstrad, steuerliche Vorteile für Selbstständige oder bequeme Monatsraten machen den Einstieg in die E-Mobilität leicht.

Für Multicycle sind die E-Days in Hannover kein Einzeltermin, sondern Teil einer langen Tradition: Das Unternehmen ist Stammgast auf nahezu allen großen Messen in Deutschland, die sich um Fahrräder und Mobilität drehen. Multicycle nutzt diese Events, um direkt im Austausch mit den Besuchern zu stehen – es geht nicht nur allein um die Präsentation der Räder, sondern darum, Begeisterung zu wecken, Fragen zu beantworten und erlebbar zu machen, was modernes Radfahren heute bedeutet. Für das Unternehmen steht dabei immer die Leidenschaft für die Marke CUBE im Mittelpunkt.

Mit vollem Engagement ist Multicycle auf den E-Days in Hannover vertreten und freut sich auf den direkten Austausch mit allen Besuchern. Wer die E-Days in Hannover nicht besuchen kann, findet Multicycle direkt vor Ort im Store Hannover Süd, An der Wollebahn 3 oder im Store Hannover Nord, in der Varrelheide 202. Und für alle aus dem östlichen Bundesland stehen die Kollegen im Store Braunschweig, Siegfriedstraße 92, bereit.



# Volvo elektrifiziert.

E-Mobilität hautnah erleben: Das Volvo – **E.R.B. AUTO ZENTRUM** hilft gerne bei der Kaufentscheidung

Volvo präsentiert vollelektrische Zukunftsmodelle auf den E-Days! Im Mittelpunkt der Ausstellung stehen die vollelektrischen Modelle Volvo EX30, EX40, EX90 und EC40 im Coupé-Stil. Sie vereinen markentypische Sicherheit, moderne Technik und Elektromobilität, die Alltag, Komfort und Fahrspaß perfekt kombiniert. Ergänzt wird das Line-up durch die Plug-in-Hybrid-Modelle XC60 und XC90, die ebenfalls zur Probefahrt bereitstehen.

**Fußabdruck reduzieren: Volvo auf dem Weg zur klimafreundlichen Mobilität**

„Aber bitte mit Stecker“. Volvo treibt die Elektrifizierung seiner Modellpalette konsequent voran. Ziel ist es, bis 2030 90 bis 100 Prozent aller Neuwagen mit Ladekabel anzubieten – vollelektrisch oder als Plug-in-Hybrid. Mild-Hybride sollen nur noch eine untergeordnete Rolle spielen. Diese Strategie ist Teil eines umfassenden Klimaplanes, der den CO<sub>2</sub>-Fußabdruck jedes Fahrzeugs über seinen gesamten Lebenszyklus deutlich reduzieren soll.

Als erster Automobilhersteller veröffentlicht Volvo seit 2019 verifizierte Lifecycle-Analysen (LCA) für seine globalen Elektrofahrzeuge. Fünf Modelle wurden bereits untersucht: EX30, EX40, EC40, EX90 sowie der kommende Volvo ES90. Diese LCA-Berichte zeigen transparent auf, wie Materialien und Prozesse den ökologischen Fußabdruck beeinflussen, und helfen Kunden bei der Kaufentscheidung.

Karl-Heinz Eidenschink, geschäftsführender Gesellschafter des Volvo E.R.B. Auto Zentrums: „Deutschland steht unter Strom. Immer mehr Fahrzeuge sind voll- oder teilelektrisch unterwegs. Doch rund 70 Prozent der Autofahrer haben noch nie ein Elektroauto gefahren. Die E-Days sind eine hervorragende Gelegenheit, das zu ändern. Ich bin überzeugt, dass die vollelektrischen Volvo Modelle sowie unsere Plug-in-Hybride durch Komfort, Dynamik und Nachhaltigkeit viele begeistern werden.“

Das Volvo E.R.B. Auto Zentrum ist seit über zwanzig Jahren ein verlässlicher Partner für Volvo-



Mit dem EX90 - Vollelektrisches Fahren entspannt genießen. Dieses luxuriöse SUV mit 7 Sitzen wurde für höchsten Komfort entwickelt.

Fahrer in der Region Hannover und einer von nur drei zertifizierten Volvo-Stützpunkthändlern für den Servicebereich deutschlandweit. Durch umfassende Weiterbildungen im Bereich der Hochvolt-Technik ist das Unternehmen optimal auf die E-Mobilitätswende vorbereitet.

**Ein Blick in die Zukunft – der Volvo ES90**

Auch wenn der neue Volvo ES90, die vollelektrische Premium-Limousine mit innovativer 800-Volt-Technik, noch nicht vor Ort zu sehen ist, können sich Interessenten bereits auf die Premiere im Herbst freuen. Der Volvo S90 vereint die raffinierte Eleganz einer Limousine, die Flexibilität eines Schrägheckmodells sowie die Geräumigkeit und die leicht erhöhte Bodenfreiheit eines SUV.



Aerodynamische Linien. Stilvolle Räder. Ein geräumiger Kofferraum. Dieses Auto sticht in jeder Hinsicht aus der Norm heraus.

**Besuchen Sie die E-Days und erleben Sie die Zukunft der Mobilität mit Volvo. Für weitere Informationen, Probefahrten und Beratung steht Ihnen das Team des Volvo E.R.B. Auto Zentrums jederzeit zur Verfügung – vor Ort oder im Autohaus.**



## Volvo elektrifiziert. Für eine klimafreundlichere Mobilität.

Besuchen Sie uns auf den E-Days und nutzen Sie die Probefahrten mit unseren vollelektrischen Volvo Modellen und Plug-in-Hybrid Modellen.

**Sichern Sie sich attraktive E-Day Angebote: Barzahlung - Finanzierung - Leasing**





Zweirad-Center Stadler

Die Auswahl im Zweirad-Center Stadler auf dem Hanomag-Gelände ist gigantisch, dort gibt es Räder, Zubehör, Kleidung, Helme und mehr. Und bei den E-Days hat Stadler jede Menge Elektromobilität im Gepäck.

# Kompetenz, Vielfalt und Fahrspaß

Seit 15 Jahren ist das **ZWEIRAD-CENTER STADLER** auf dem Hanomag-Gelände zu Hause

Seit 15 Jahren ist das Zweirad-Center Stadler eine feste Größe in der hannoverschen Fahrradlandschaft. Die Filiale auf dem traditionsreichen Hanomag-Gelände an der Göttinger Straße lädt zum Jubiläum ein – mit attraktiven Angeboten, Probefahrten und einem leidenschaftlichen Team, das für alles rund ums Rad brennt. Als eines der führenden Unternehmen der Fahrradbranche bietet Stadler eine beeindruckende Auswahl an Fahrrädern, Zubehör und Bike-Fashion von allen angesagten Marken. Ob sportlich, alltagstauglich oder technisch innovativ – hier findest du genau das Rad, das zu deinem Lebensstil passt. Viele Mitarbeiter:innen sind selbst begeisterte Radfah-

rer:innen und bringen ihre Erfahrung und Leidenschaft direkt in die Beratung ein. Das Ergebnis: fundiertes Fachwissen, ehrliche Empfehlungen und ein echtes Gespür für deine Bedürfnisse – vor Ort oder online. Die Niederlassung auf dem traditionsreichen Hanomag-Gelände an der Göttinger Straße ist ein echtes Paradies für Fahrradfans. Vom Kinderfahrrad über High-End-Carbon-Rennräder und robuste Mountainbikes bis hin zu E-Bikes mit den neuesten Antriebssystemen – alles ist ausgestellt und kann direkt getestet werden. Ergänzt wird das Sortiment durch funktionale und stylische Bekleidung für jede Wetterlage sowie eine riesige Auswahl an Teilen und Zubehör.

Radfahren ist heute mehr als nur Fortbewegung – es ist Ausdruck von Freiheit, Nachhaltigkeit und Lebensfreude. Moderne Bikes mit smarter Technik sorgen für mehr Komfort, Effizienz und Spaß auf jeder Strecke – egal ob Stadt, Land oder Trail.

### Werkstattservice für sorgenfreie Wartung & Reparatur

Wer bei Stadler kauft, bekommt sein Fahrrad komplett montiert und technisch geprüft. Auch nach dem Kauf steht das Service-Team bereit: Zubehör wird fachgerecht eingerichtet, individuelle Anpassungen vorgenommen und Reparaturen zuverlässig durchgeführt. Stadler setzt auf Rundum-Service – von Anfang an.

### Testen auf der Indoor-Strecke

Eine Probefahrt ist entscheidend, deshalb gibt es bei Stadler eine eigene Indoor-Teststrecke. Hier kannst du verschiedene Modelle ausprobieren und herausfinden, welches Bike zu dir passt.

### E-Days 2025 – Stadler ist am Start!

Auch bei den E-Days in der Alten Druckerei ist Stadler mit einem eigenen Stand vertreten. Auf dem Rundkurs kannst du E-Bikes aller bekannten Marken live testen und dich von den neuesten Modellen inspirieren lassen.

### 0 %-Finanzierung & Dienstrad-Leasing

Das Zweirad-Center Stadler Hannover ist Leasingpartner Nr. 1 in der Region!

Stadler arbeitet mit allen Leasinganbietern zusammen. Auch eine 0 %-Finanzierung ist möglich.

Das Team berät dich gerne persönlich und findet gemeinsam mit dir die passende Finanzierungsoption – unkompliziert, transparent und individuell.

**Zweirad-Center Stadler Hannover GmbH**  
Göttinger Straße 16,  
30441 Hannover

**Öffnungszeiten**  
Montag – Freitag:  
10.30 – 19.30 Uhr  
Samstag:  
10.00 – 19.00 Uhr



Deutschlands größte Rad-Auswahl

**EXKLUSIVE SONDERPOSTEN NEU EINGETROFFEN**

Bis zu **59% reduziert**



WANDERER

**E-Bike**



**Touren E-Bike der Extraklasse!**

**E-TREKKINGRAD 28" E-Tourer I-12**

- Sportlich, komfortabel und formschön
- Bosch Performance CX Antrieb mit Kiox-Display
- Shimano Deore XT 12-Gang-Schaltung mit großer Bandbreite
- edle und leistungsstarke SON-Lichtanlage
- Superkombequeme Bodyfloat-Sattelstütze und Brooks-Griffe

Best. Nr. 133912 Wave, 133906 Herren, 133909 Trapez

Das smarte System



**625 Wh**

**UVP € 5399.-**

**37 % sparen**

**3388.-**

**HANNOVER Hanomag Gelände Zweirad-Center Stadler Hannover GmbH**

Göttinger Straße 16, 30449 Hannover **Mo - Fr 10:00 bis 19:30 Uhr, Sa 10:00 bis 19:00 Uhr**

Irrtümer, Druckfehler, Preisänderungen und Liefermöglichkeiten vorbehalten. Teilweise keine Originalabbildungen. Angebote nur solange der Vorrat reicht. \*\* Barzahlungspreis entspricht dem Darlehensbetrag. Effektiver Jahreszins 0,0 % bei einer Laufzeit 6 – 30 Monate, Bearbeitungsgebühr 0,0 %, € 0,- Anzahlung, Bonität vorausgesetzt. Gültig für Fahrräder ab 500 €. Diese Angaben stellen zugleich das repräsentative Beispiel im Sinne des § 17 Abs. 4 PangV dar. Vermittlung erfolgt ausschließlich für den Kreditgeber BNP Paribas S.A. Niederlassung Deutschland, Standort München: Rüdelsheimer Str. 1, 80686 München.

## Wie Sie Ihr Pedelec möglichst lange fit halten

Lesen Sie jetzt ein paar **TIPPS**, damit Sie sich später weniger Sorgen machen müssen

Ein Pedelec ist nicht nur ein praktisches Fortbewegungsmittel, sondern auch eine Investition, die bei guter Pflege viele Jahre Freude bereiten kann. Neben regelmäßigen Werkstattbesuchen können Sie selbst einiges tun, um die Lebensdauer von Rahmen, Motor, Akku und Anbauteilen deutlich zu verlängern.

### Regelmäßiges putzen

Nach Fahrten im Regen oder im Winter ist es sinnvoll, das Rad gründlich abzusputzen, um Schmutz, Salz und Feuchtigkeit zu entfernen. Am besten eignet sich dafür klares Wasser und ein milder Reiniger, während der Einsatz von Hochdruckreinigern unbedingt vermieden werden sollte, da sie Wasser in Lager und Elektronik pressen können. Besonders der Antrieb verdient Aufmerksamkeit: Kette und Zahnräder sollten nach dem Reinigen gut getrocknet und anschließend neu geölt werden, um Rostbildung und unnötigen Verschleiß zu verhindern.

### Den Akku schonen

Der Akku ist oft das empfindlichste und teuerste Bauteil eines E-Bikes. Wer ihn im Winter länger nicht benutzt hat, sollte seinen Ladezustand überprüfen. „Lithium-Ionen-Akkus altern schneller, wenn sie über Monate komplett entladen werden oder voll geladen sind“, sagt Robin Zalwert, vom TÜV-Verband. Der optimale Ladezustand liegt zwischen 20 und 80 Prozent. Wird das Rad längere Zeit nicht genutzt, sollten entnehmbare Akkus bei Raumtemperatur aufbewahrt und der Ladezustand im Auge behalten werden. Eine Tiefentladung kann zu Schäden an den Batteriezellen führen. Vor der ersten Ladung nach der Winterpause sollte die Batterie auf Beschädigungen überprüft werden. Auch die Ladekontakte sollten sauber und trocken sein.

Ein häufiges Sicherheitsrisiko für Brände ist unsachgemäßes Laden. Die meisten Gefahren entstehen beim Aufladen – oft durch defekte oder minderwertige Akkus. „Akkus sollten immer mit dem Original-Ladegerät auf einer nicht



brennbaren Unterlage geladen werden“, sagt Zalwert. Wer einen neuen Akku benötigt, sollte nur geprüfte Originalakkus oder zertifizierte Ersatzmodelle verwenden.

### Den Motor im Auge behalten

Der Motor selbst ist im Normalfall wartungsfrei, dennoch profitiert er, wenn er vor übermäßiger Nässe und Stößen geschützt wird. Kabel und Steckverbindungen verdienen ein wachsames Auge, denn kleine Beschädigungen oder Korrosion können große Probleme verursachen. Viele Hersteller bieten zudem Software-Updates an, die in der Fachwerkstatt eingespielt werden können und Effizienz sowie Sicherheit erhöhen.

Ein erster Testlauf zeigt, ob das Display reagiert, die Tretunterstützung funktioniert und keine Fehlermeldungen auftreten. Falls das E-Bike oder Pedelec ungewohnt ruckelt oder der Motor ungewöhnliche Geräusche macht, ist eine Überprüfung in der Fachwerkstatt ratsam.

Feuchtigkeit kann insbesondere nach einer unsachgemäßen Lagerung im Winter Schäden verursachen. Motor und Steckverbindungen sollten nur mit einem nebelfeuchten Tuch gereinigt werden – Hochdruckreiniger oder übermäßige Feuchtigkeit können Schäden an der Elektronik verursachen. Bei Bedarf können die Ladekontakte mit Kontaktspray behandelt werden, danach unbedingt ausreichend trocknen lassen.



# Eleganz trifft auf elektrisches Fahrvergnügen

Lernen Sie bei den **AUTOHÄUSERN GABRISCH UND RODEWALD** den neuen Mazda6e kennen

Mazda eröffnet mit dem Mazda6e ein neues Kapitel in der Mittelklasse. Das vollelektrische Schrägheckmodell verbindet preisgekröntes Kodo Design mit modernster Technik, nachhaltiger Mobilität und einem Fahrerlebnis, das Emotionen weckt. Ab September 2025 ist der Mazda6e bei den deutschen Händlern erhältlich – bereit, Elektromobilität neu zu definieren.

**Elektrische Power, die begeistert**

Kunden haben die Wahl zwischen zwei leistungsstarken Varianten: Der Mazda6e EV mit 68,8 kWh Batterie, 190 kW (258 PS) und bis zu 479 km Reichweite oder der Mazda6e EV Long Range mit 80 kWh Batterie, 180 kW (245 PS) und beeindruckenden 552 km Reichweite. Beide Modelle beschleunigen in unter 8 Sekunden auf 100 km/h und bieten ein dynamisches Fahrverhalten, das typisch für Mazda ist. Dank DC-Schnelladefunktion lassen sich Reichweiten von über 200 km in nur 15 Minuten nachladen.

**Design, das bewegt**

Das elegante Kodo Design verleiht dem Mazda6e eine sportlich-schlanke Silhouette, markante LED-Details und einen ausfahrbaren Heckspoiler. 19-Zoll-Aero-Leichtmetallfelgen unterstreichen den dynamischen Auftritt. Im Inneren verschmilzt japanische Handwerkskunst mit moderner Schlichtheit: Hochwertige Materialien, wahlweise Kunstleder oder Teil-Nappaleder, Ambientebeleuchtung mit 64 Farben und ein Panorama-Glasdach schaffen eine Atmosphäre zum Wohlfühlen.

**Komfort trifft Innovation**

Das digitale Cockpit mit 10,25-Zoll-Instrumentenanzeige und 14,6-Zoll-Touchscreen garantiert intuitive Bedienung. Kabellose Smartphone-Integration, induktives Laden und smarte Fahrzeugmodi sorgen für Alltagstauglichkeit. Ob Sport, Normal oder Individual – der Fahrer passt das Fahrgefühl seinem Stil an. Der großzügige Kofferraum mit bis zu 1.074 Li-



Mazda6e – elektrisierend. Elegant. Emotional.



tern Ladevolumen und zusätzlichem Stauraum unter der Fronthaube bietet maximale Flexibilität.

**Sicherheit ohne Kompromisse**

Mazda stattet den Mazda6e serienmäßig mit modernsten i-Activsense Technologien aus. Dazu zählen Kollisionswarner, Notbremsassistenten, Spurhalte- und Spurwechselsassistenten sowie ein 360° Monitor. Insgesamt neun Airbags, darunter ein Centerairbag vorne, sorgen für höchsten Schutz.

**Ausstattung nach Maß**

Zur Wahl stehen zwei Linien: TAKUMI mit klarer

Eleganz und TAKUMI PLUS, das mit luxuriösem Teil-Nappaleder, elektrischer Sonnenblende und zweifarbigem Lederlenkrad zusätzliche Highlights setzt. Beide Varianten verbinden stilvolles Design mit durchdachter Funktionalität.

**Fazit**

Der Mazda6e ist mehr als ein Auto – er ist ein Statement. Mit innovativer Technik, kraftvoller Dynamik und zeitloser Eleganz bringt er die Essenz japanischer Ästhetik auf die Straße. Wer Elektromobilität mit Stil, Komfort und Fahrspaß erleben will, kommt am neuen Mazda6e nicht vorbei.

**AHG-Gabrisch GmbH**  
Karoline-Herschel-Straße 2  
30966 Hemmingen  
Telefon (0511) 874194-0  
E-Mail [service@gabrisch.de](mailto:service@gabrisch.de)  
[www.gabrisch.de](http://www.gabrisch.de)

**Autohaus Rodewald GmbH**  
Hainhäuser Weg 97-99  
30855 Langenhagen  
Telefon (0511) 220072-211  
E-Mail [arne@autorodewald.de](mailto:arne@autorodewald.de)  
[www.auto-fertig-los.de](http://www.auto-fertig-los.de)



stock.adobe.com/luciano xxxxxxxxx

Ein jährlicher Check, vergleichbar mit einer Inspektion beim Auto, sorgt für Sicherheit und Zuverlässigkeit. Doch auch die tägliche Pflege zählt.



Der optimale Ladezustand eines Lithium-Ionen-Akkus liegt zwischen **20 und 80 Prozent.**

**Bremsen und Reifen warten**

Besondere Beachtung sollten auch Bremsen und Reifen finden. Da Pedelecs schwerer sind und höhere Geschwindigkeiten erreichen, verschleiben die Bremsbeläge schneller als bei herkömmlichen Fahrrädern. Regelmäßige Kontrollen sind daher unverzichtbar. Schleif- oder Quietschgeräusche sollten ernst genommen und von einem Fachmann überprüft werden.

Der Luftdruck sollte an die Herstellerangaben angepasst werden, da zu weiche Reifen die Reichweite verringern und den Fahrkomfort verschlechtern. Das schont nicht nur die Reifen selbst, sondern sorgt auch dafür, dass weniger Energie verbraucht wird und der Akku länger

durchhält. Wer kleine Risse, Schnitte, eingefahrene Fremdkörper oder einen stark abgefahrenen Reifen entdeckt, sollte diesen austauschen.

**Die Kette schmieren**

Gerade bei E-Bikes steht die Kette unter höherer Belastung als bei herkömmlichen Fahrrädern. Wegen der elektrischen Unterstützung bleibt eine schwerfällig gleitende Kette jedoch häufig unbemerkt. Rost, Schmutz und Feuchtigkeit können zu erhöhtem Verschleiß und schlechterer Kraftübertragung führen. Die Kette sollte regelmäßig mit einem trockenen Tuch gereinigt und geeignetem Kettenöl oder Kettenwachs geschmiert werden.

Auch saisonale Einflüsse sollten bedacht werden. Im Winter setzt Streusalz dem Material stark zu, weshalb eine besonders gründliche Reinigung nach Fahrten bei Schnee und Matsch wichtig ist. Im Sommer ist es dagegen vor allem die starke Sonneneinstrahlung, die dem Material und dem Akku schadet, weshalb sich ein schattiger Stellplatz empfiehlt.

Trotz aller Eigenpflege ist eine regelmäßige Durchsicht beim Fachhändler sinnvoll. Ein jährlicher Check, vergleichbar mit einer Inspektion beim Auto, umfasst eine professionelle Prüfung von Bremsen, Schaltung, Lagern und Elektronik und sorgt für die nötige Sicherheit und Zuverlässigkeit.

DER NEUE MAZDA 6e

**ELEKTRISCHES FAHRERLEBNIS GEPRÄGT DURCH JAPANISCHE HANDWERKSKUNST**

Für alle, die innovative Technologie und zeitlose Ästhetik schätzen: Der rein elektrische Mazda6e vereint serienmäßige Top-Ausstattung mit beeindruckender Reichweite, dynamischer Performance und feinsten japanischer Handwerkskunst. Hochwertige Materialien, durchdachtes Design – ein Fahrerlebnis, das Maßstäbe setzt.

Informationen zur elektrischen Reichweite, Energiekosten, KFZ-Steuer und CO<sub>2</sub>-Kosten finden Sie unter [www.mazda.de/Energieverbrauch](http://www.mazda.de/Energieverbrauch).

6 Jahre Garantie gemäß den Mazda Garantiebedingungen. Mehr Informationen finden Sie unter [www.mazda.de/garantie](http://www.mazda.de/garantie).

AHG-Gabrisch GmbH  
Karoline-Herschel-Straße 2  
30966 Hemmingen  
Fon: 0511/874194-0  
Fax: 0511/874194-10  
[service@gabrisch.de](mailto:service@gabrisch.de)  
[www.gabrisch.de](http://www.gabrisch.de)

Autohaus Rodewald GmbH  
Hainhäuser Weg 97 – 99  
30855 Langenhagen  
Tel. +49 511 22 00 72-0  
Fax +49 511 22 00 72-99  
[gutefahrt@autorodewald.de](mailto:gutefahrt@autorodewald.de)

Aut.R.dewald

Auto. Fertig. Los.



# Elektroautos überzeugen beim Fahren

**UMFRAGE:** 81 Prozent gefällt das Fahren mit E-Autos. Größere Auswahl und bessere Akkus machen Stromer attraktiver.

Wer schon einmal am Steuer eines Elektroautos saß, zeigt sich davon fast immer angetan. Das ist das Ergebnis einer repräsentativen bundesweiten Umfrage der ADAC-Autoversicherung. Demnach sagen 81 Prozent der Autofahrer, die bereits ein Elektroauto gefahren sind, dass es ihnen gut oder sehr gut gefallen habe.

**Größere Fahrzeugauswahl macht den Umstieg für viele Menschen attraktiver**

Aktuell sind elektrisch angetriebene Fahrzeuge wieder im Kommen. Im ersten Halbjahr 2025 waren laut Kraftfahrt-Bundesamt 17,7 Prozent aller in Deutschland neu zugelassenen Pkw Elektroautos. Europaweit überschritten die E-Autos nach einer Analyse der Unternehmensberatung PwC erstmals die Millionenmarke bei den Neuzulassungen – ein Plus von 25 Prozent gegenüber dem Vorjahreszeitraum. Die Umfrage der ADAC-Autoversicherung befasst sich auch mit den Gründen für den Aufwärtstrend. Ausschlaggebend ist nach Einschätzung der meisten Autofahrer (76 Prozent) vor allem die größer gewordene Auswahl an Elektroautos. Zudem sehen die Umfrageteilnehmer Verbesserungen bei den Akkus. So führen 61 Prozent den Aufschwung bei den Stromern auf die höheren Reichweiten und kürzeren Ladezeiten durch die weiterentwickelten Antriebsbatterien zurück.

**Nur jeder Dritte will der Automarke treu bleiben**

Ob Autofahrer bei einem Wechsel auf ein Elektroauto bei ihrer derzeitigen Automarke und Kfz-Versicherung bleiben würden, ist für viele Teilnehmer der Umfrage offen. Lediglich 31 Prozent derjenigen, die aktuell kein Elektroauto fahren, geben an, dass sie ihrer Automarke auch mit einem E-Auto treu bleiben würden. 34 Prozent neigen dagegen zum Wechsel der Marke. Etwa ein weiteres Drittel (35 Prozent) zeigt sich unentschlossen bzw. macht hierzu keine Angabe. Etwas größer ist die Treue der Verbraucher bei der Kfz-Versicherung. Immerhin 58 Prozent der Befragten ohne Elektroauto wür-



stock.adobe.com/Veriday

den auch mit einem Stromer bei ihrem bisherigen Versicherer bleiben.

**ADAC empfiehlt: Versicherungsschutz soll Schutz des Akkus beinhalten**

Nicht verzichten möchte die Mehrheit auf einen Schutz für die Antriebsbatterie eines elektrischen Fahrzeugs. Für 72 Prozent aller Befragten wäre ein Versicherungsschutz für den Akku wichtig. Dieser gilt als das teuerste Bauteil eines E-Autos. Ein Austausch kann bis zu 20.000 Euro oder sogar mehr kosten. Die ADAC Autoversicherung empfiehlt daher Käufern von E-Autos, darauf zu achten, dass der Versicherungsschutz eine sogenannte Allgefahrendeckung für den Akku beinhaltet.

**Probefahrt für Kaufentscheidung wichtig**

Die Umfrage der ADAC Autoversicherung zeigt auch, wie wichtig Probefahrten für die nachhaltige Kaufentscheidung sind. 86 Prozent der Autofahrer würden ohne Probefahrt kein E-Auto kaufen. Für 78 Prozent müsste die gewünschte Testfahrt auch das Laden des Fahrzeugs beinhalten. 70 Prozent würden sogar gerne mehrere Probefahrten machen bevor sie sich zum Kauf eines Elektroautos entscheiden.

Für die Umfrage der ADAC Autoversicherung hat das Institut Norstat im Juli 2025 insgesamt 1071 Autofahrer ab 18 Jahren online befragt, die beim Abschluss einer Kfz-Versicherung (Mit-) Entscheider sind.

Ein Grund zur Freude: Aktuell sind elektrisch angetriebene Fahrzeuge wieder im Kommen.

**burckhardt**  
Das Rad & Pedelec-Haus

# Wir sind dabei!

## E-Days Hannover

13. + 14. September 2025

**Kalkhoff-Truck**  
Kostenlos die neuesten Pedelecs testen.

**Tolle Angebote:**  
**Riese & Müller**  
**KTM**  
**Kalkhoff**

**Besuchen Sie uns!**

Podbielskistr. 183 | 30177 Hannover | [www.fahrrad-burckhardt.de](http://www.fahrrad-burckhardt.de) | Di – Fr 9 bis 18 Uhr | Sa 9 – 14 Uhr | Mo. geschlossen ☎ 05 11-69 17 71



## Einfach bequem: Das vollgefederte Tourenbike

Das **RAD & PEDELEC-HAUS BURCKHARDT** präsentiert das Riese & Müller Homage 5

Ein tiefer Durchstieg, eine absenkbare Sattelstütze, die Riese & Müller Control Technology mit Vorderrad-Federung, Hinterradschwinge und mitfederndem Gepäckträger machen das E-Bike zum Komfort Wunder. Angetrieben vom kräftigen Bosch Performance CX Motor, ist kein Anstieg zu steil. Der 800 Wh Akku stellt genügend Saft zur Verfügung, um auch große Touren über 100Km zu bewältigen. Die Enviolo-HD Schaltung mit wartungsarmen Gates Riemen, das Kiox 500 Display und der Supernova M99 mini Pro Scheinwerfer zeigen deutlich, wo der momentane Stand der Technik ist. Kurz: Das Nonplusultra im E-Bike Bereich. Riese & Müller steht seit über 30 Jahren für Qualität, Nachhaltigkeit und Innovation. Als Premium Hersteller und Macher der Mobilität von Morgen, entwickeln sie Lösungen für eine positive Verkehrswende. „Wir, das Burckhardt Rad und Pedelec-Haus Team, verfolgen diesen Weg schon seit

vielen Jahren und sind froh, unseren Qualitätsanspruch gemeinsam mit den Produkten von Riese und Müller dem Kunden vermitteln zu können.“ **Professionelle Beratung inklusive** Während der E-Days vom 13.9 – 14.9 finden Sie die Riese & Müller Räder auf dem Stand von Burckhardt Rad und Pedelec-Haus und gern können Sie sich professionell beraten lassen. Natürlich sind Sie auch herzlich zu einer Probefahrt eingeladen, um die überragenden Eigenschaften der Räder zu testen. Testen Sie auch Modelle der Marken KTM, Scott, QIO sowie eine große Auswahl der Kalkhoff Modelle an unserem Kalkhoff Truck auf der Freifläche. **Wie immer hält das Team von Burckhardt das Rad&Pedelec-Haus großartige Aktionspreise für einige Modelle bereit und freut sich auf Sie!**